

～令和6年度 年間入園者数報告～

2,030,439人

国営ひたち海浜公園の令和6年度年間入園者数は、**2,030,439人**となりましたのでご報告いたします。この結果、**コロナ禍前の令和元年度以来、5年ぶりとなる200万人を超えるご来園がありました。**

昨年度は、記録的な猛暑や全国的な残暑など天候による影響を大きく受けましたが、コロナ収束に伴う大型イベントの規模拡大、「ひたちなか市制30周年記念事業」や「茨城アフターDC」の後押しに加え、花やイベント、サービス等魅力向上に努め、様々な話題を提供した結果、多くのお客様にご来園いただくことができました。

令和7年度も、安全・安心で多様な公園利用を提供するとともに、地元自治体や周辺施設との協働による地域全体の活性化を目指した公園運営に努めて参りますので、引き続き取材ならびに記事掲載のほど、よろしくお願い申し上げます。



「みはらしの丘」春の利用状況 撮影/2024年4月28日

行楽シーズンの動向

ネモフィラ等が見頃を迎えた**4・5月**の入園者数は798,071人（対前年比103.7%）で前年より増。コロナ禍前のR1は1,080,521人で、比較では73.9%に留まっておりますが、4月単月では、月間入園者数がコロナ禍前のH31（542,236人）を上回る歴代2位（542,406人）を記録。4/21には開園からの累計入園者数4,000万人を突破しました。

コキアの紅葉が見頃を迎えた**10月**は、361,857人（対前年比97.5%）と前年を若干下回りました。10月の歴代入園者数上位3位はすべてコロナ禍前となっておりますが、3年連続で30万人後半台を維持しており、復調の兆しが見えています。



「みはらしの丘」秋の利用状況  
(2024年10月20日撮影)

晩秋以降の利用が増加

11月以降は昨年度に引き続き、歴代上位となる入園者数となりました。11月・12月・1月は歴代1位（11月・1月は開園年を除く）、2月が歴代2位の入園者数を記録。海・花そとあそび（イベント）、干支の巨大地上絵、アイスチューリップの展示、期間限定ドッグランの開設など開催規模を拡大するなどし、魅力向上に努め認知度が増加したことが奏功しました。



コキアライトアップ (2024年10月6日撮影)

Information

みはらしの丘のネモフィラが  
4/3 から咲き始めと予想しています。

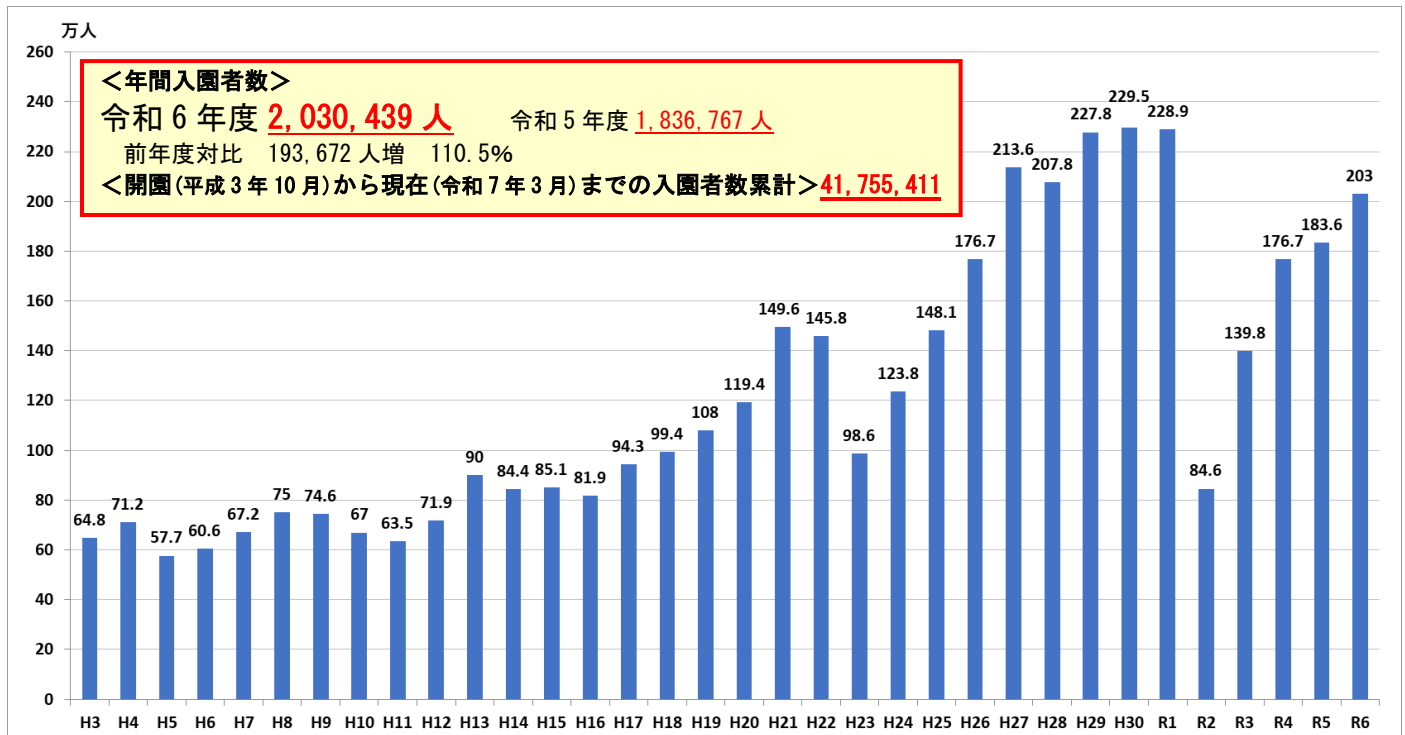
公園公式SNSもご覧ください



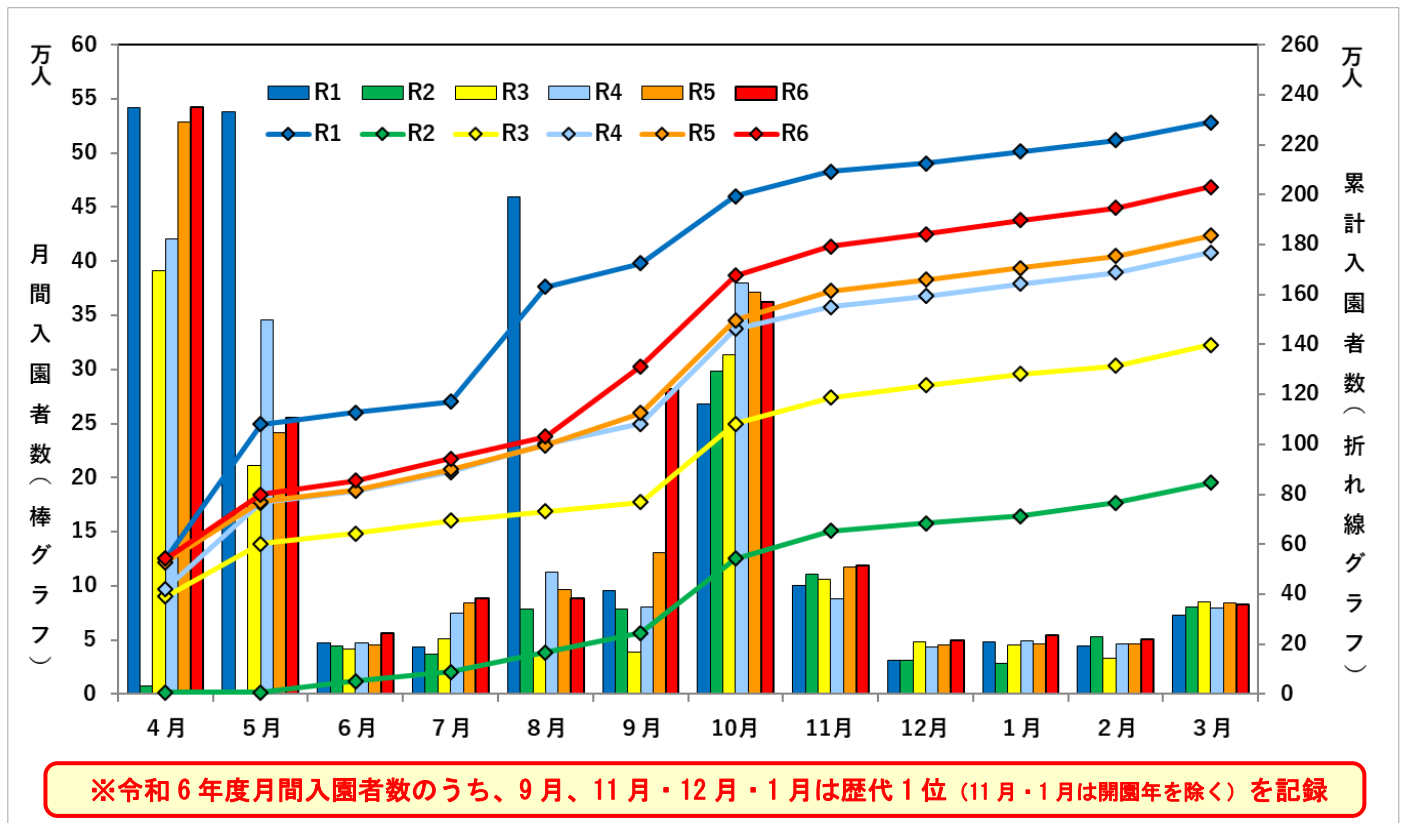
お問い合わせ 国営ひたち海浜公園 ひたち公園管理センター 広報係 服部・渡邊  
TEL:029-265-9001 FAX:029-265-9339  
〒312-0012 茨城県ひたちなか市馬渡字大沼 605-4

<https://hitachikaihin.jp>

## ◇年間入園者数の推移



## ◇月別入園者数の推移



## <主な増の要因(対R5年度)>

- 【年間】 …… 国内外ツアー団体 (R5 : 97,034人 R6 : 104,655人)。
- 【4月】 …… GW前半にネモフィラが見頃に。コロナ禍以降4月の1日の最高入園者数を記録(4/28)。
- 【5月】 …… コロナ5類移行後初のGW。
- 【7月】 …… 3回目開催「Lucky fes'24」の規模拡大。
- 【9月】 …… 「ROCK IN JAPAN FES.」5年振りに本公園での開催。
- 【10月】 …… コキアライトアップが好調。
- 【11~2月】 …… 「海・花そとあそび」「干支の巨大地上絵」「アイスチューリップ」「期間限定ドッグラン」など規模の拡大、認知度増など。



5年振りに本公園で開催された「ROCK IN JAPAN FES.」(2024年9月23日撮影)