

～令和5年度 年間入園者数報告～

1,836,767人

国営ひたち海浜公園の令和5年度年間入園者数は、**1,836,767人**となりましたのでご報告いたします。

令和5年度は、5月8日に新型コロナウイルスが5類へ移行となり、コロナ禍で開催を見合わせていたイベントの開催や国内外ツアー団体等（昨年度比177.9%）が増加しました。結果、コロナ禍前の利用状況までは回復しないものの、令和4年度を上回る入園者数（昨年度比103.9%）となりました。

令和6年度も、安全・安心で多様な公園利用を提供するとともに、地元自治体や周辺施設との協働による地域全体の活性化を目指した公園運営に努めて参りますので、引き続き取材ならびに記事掲載のほど、よろしくお願い申し上げます。

「みはらしの丘」春の利用状況 撮影/2023年4月16日



行楽シーズンの動向

ネモフィラ等が見頃を迎えた4・5月の入園者数は769,638人（対前年比100.4%）で前年とほぼ横ばい。コロナ禍前（R1）と比較すると、ネモフィラが5月1日以降、見頃過ぎとなったことや国内ツアー団体利用が44.3%まで減少したこと等により、71.2%に留まりました。コキアの紅葉が見頃を迎えた10月は、371,081人（対前年比97.8%）と前年を若干下回りました。コロナ禍前（R1）との比較では、国内ツアー団体利用が75.1%まで減少したものの、コキアの紅葉が延伸したことや茨城デスティネーションキャンペーン（10/1-12/31）の後押し等により、138.4%まで増加となりました。



「みはらしの丘」秋の利用状況（2023年11月1日撮影）

晩秋以降の利用が増加

11月以降は昨年度に引き続き、歴代上位となる入園者数となりました。11月は歴代1位（開園年を除く）、12月・2月が歴代2位、1月は歴代3位（開園年を除く）の入園者数を記録。平均気温の高さに加え、コキアの紅葉が例年より延伸したことや、海・花そとあそび（イベント）の開催規模拡大、干支の巨大地上絵やアイスチューリップの展示、期間限定ドッグランの開設など、魅力向上に努めたことが奏功しました。



干支の巨大地上絵（2023年12月17日撮影）

Information

4月中旬頃に、開園以来の累計入園者数が**4,000万人**となる見込みです。

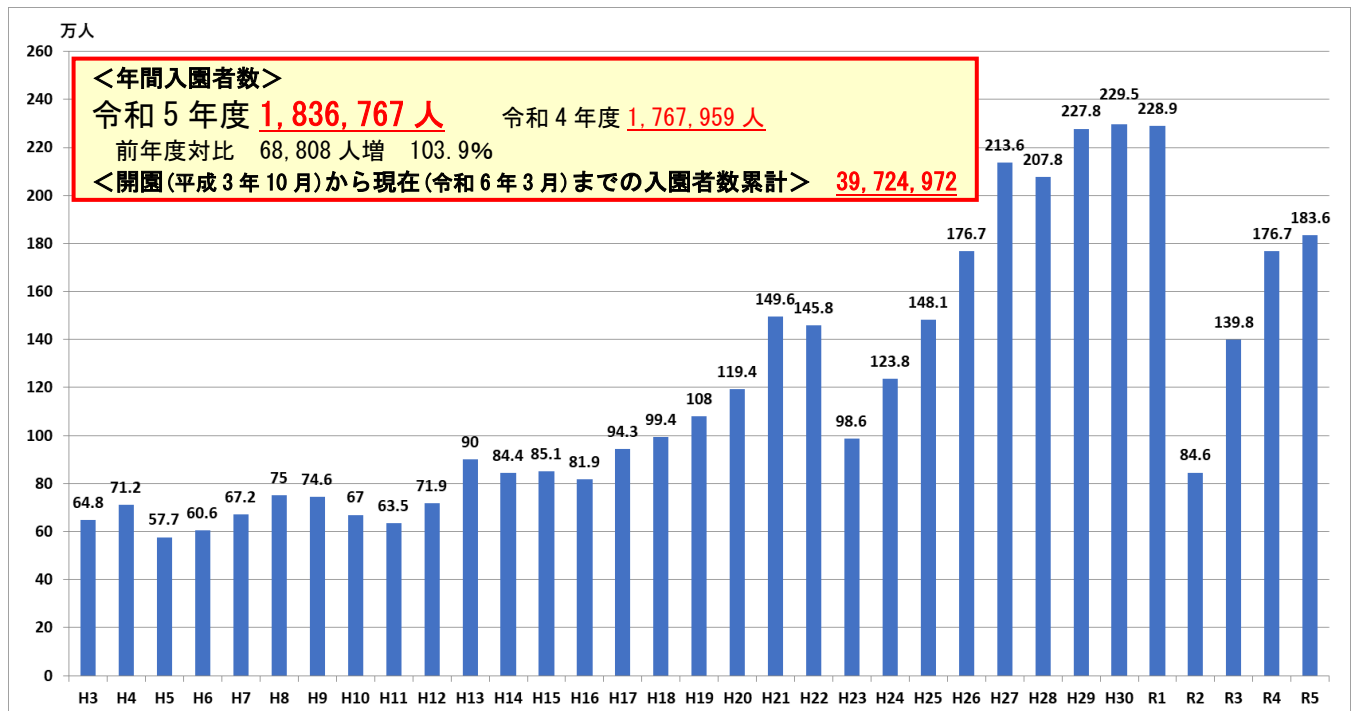
公園公式SNSもご覧ください



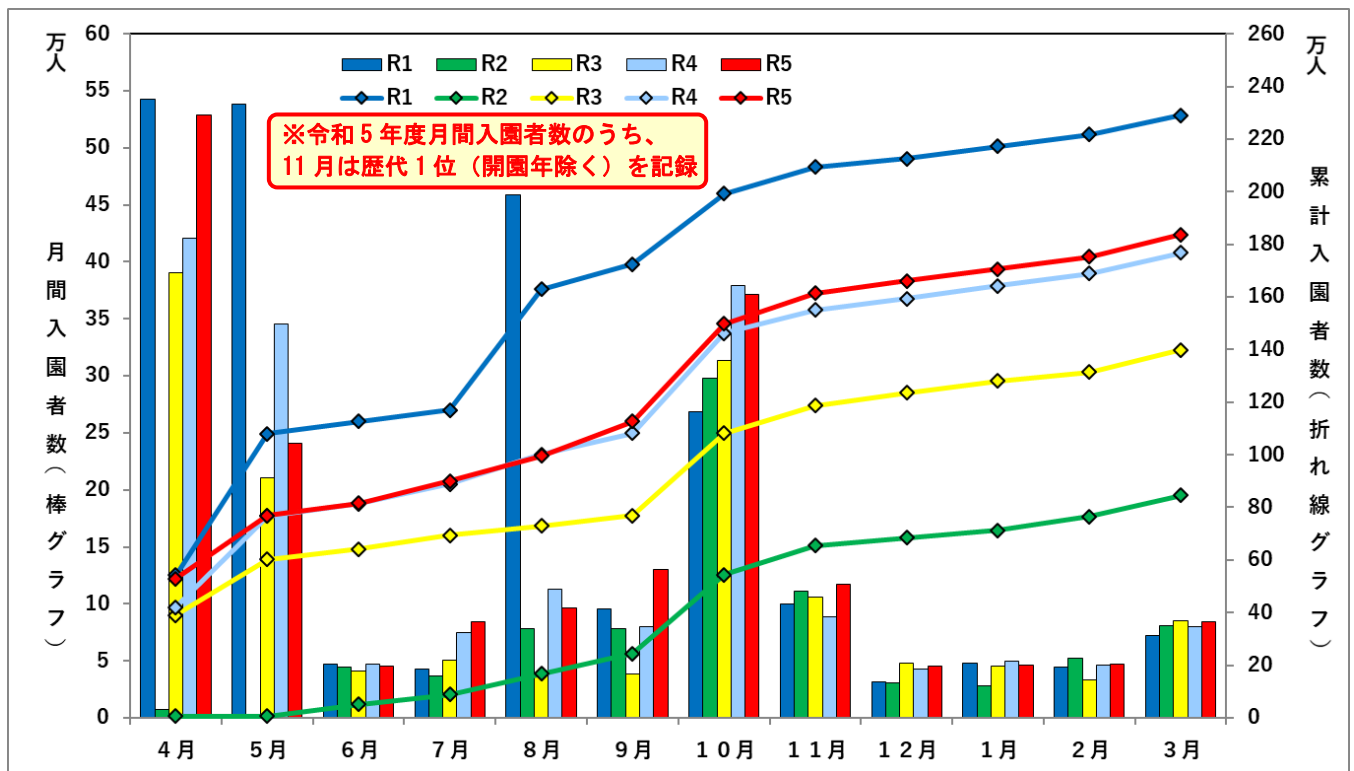
お問い合わせ 国営ひたち海浜公園 ひたち公園管理センター 広報係 深沢・田村・渡邊
TEL:029-265-9001 FAX:029-265-9339
〒312-0012 茨城県ひたちなか市馬渡字大沼 605-4

<https://hitachikaihin.jp>

◇年間入園者数の推移



◇月別入園者数の推移



<主な増減要因(対R4年度)>

- 【増】年間……………国内外ツアー団体(R4:54,543人 R5:97,034人)。
- 【増】4月……………ネモフィラが歴代2位の早さで見頃。
- 【減】5月……………ネモフィラが5月1日以降、見頃過ぎの状況。
- 【減】7~8月……………記録的な猛暑(7・8月の平均気温が観測史上歴代1位の高さ)。
- 【増】7月……………「Lucky fes'23」2回目の開催(開催日数が1日増)。
- 【増】8月……………新アトラクション「ハムスタンの4D・シアター」OPEN。
- 【増】9月……………「コキアライトアップ」4年振り8回目の開催。
「ディズニー ミュージック & ファイヤーワークス」初開催。
- 【増】11月……………コキアの紅葉が延伸。「海・花そとあそび」の規模拡大。
- 【増】12~2月………期間限定ドッグランの開設(期間・規模の拡大)など。



4年振り8回目の開催「コキアライトアップ」
(2023年9月24日撮影)



2回目の開催「海・花 そとあそび」
(2023年11月11日撮影)