

～令和4年度 年間入園者数報告～

1,767,959人

国営ひたち海浜公園の令和4年度年間入園者数は、**1,767,959人**となりましたのでご報告いたします。

令和4年度は、新型コロナウイルスの感染状況が終息には至りませんでした。各種行動制限や臨時休園もなく、年間をとって開園することができました。コロナ禍前の利用状況までは回復しないものの、令和3年度に比べ大幅に増加（昨年度比126.4%）いたしました。

令和5年度も感染状況を注視しつつ、安全・安心で多様な公園利用を提供するとともに、地元自治体や周辺施設との協働による地域全体の活性化を目指した公園運営に努めて参りますので、引き続き取材ならびに記事掲載のほど、よろしくお願い申し上げます。



「みはらしの丘」春の利用状況 撮影/2022年5月2日

コロナ禍における利用分散化の取り組み

春や秋の行楽シーズンには、各種メディアへの広報や季刊紙、HP、SNS等を利用して「期間・時間・空間」の分散を呼びかけました。混雑予想の公開や早朝開園、園内外のおすすめスポットの紹介などと、感染防止対策を複合的に実施。園内における密接、密集の回避に繋がりました。

行動制限なき行楽シーズン

ネモフィラ等の見頃に加え、3年ぶりに行動制限のないGWを迎えた4・5月の入園者数は766,598人（対前年比127.5%）と前年を大きく上回りました。一方、コロナ禍前（R1）と比較すると、ツアー団体利用が28.8%まで減少したこと等により、70.9%に留まりました。コキアの紅葉が見頃を迎えた10月も、379,420人（対前年比121.1%）と前年を大きく上回りました。コロナ禍前（R1）との比較では、ツアー団体利用が34.4%まで減少したものの、第7波が終息に向かったことや休日の好天等により、141.5%まで増加となりました。

閑散期の需要が令和3年度に引き続き増加

12月以降は昨年度に引き続き、歴代上位となる入園者数となりました。第8波の到来など、感染状況は思わしくなかったものの、1月は歴代1位（開園年を除く）、12月・2月が歴代2位の入園者数を記録。平均気温の高さに加え、園内2箇所でのアイスチューリップ展示や期間限定ドッグランの新設など、魅力向上に努めたことが奏功しました。



「みはらしの丘」誘導案内（2022年5月3日撮影）



「みはらしの丘」秋の利用状況（2022年10月16日撮影）



特設ドッグランの利用状況（2023年1月9日撮影）

Information

今年のネモフィラは、4月8日（土）に「見頃（7分咲き）」となる見込みです。

公園公式SNSもご覧ください

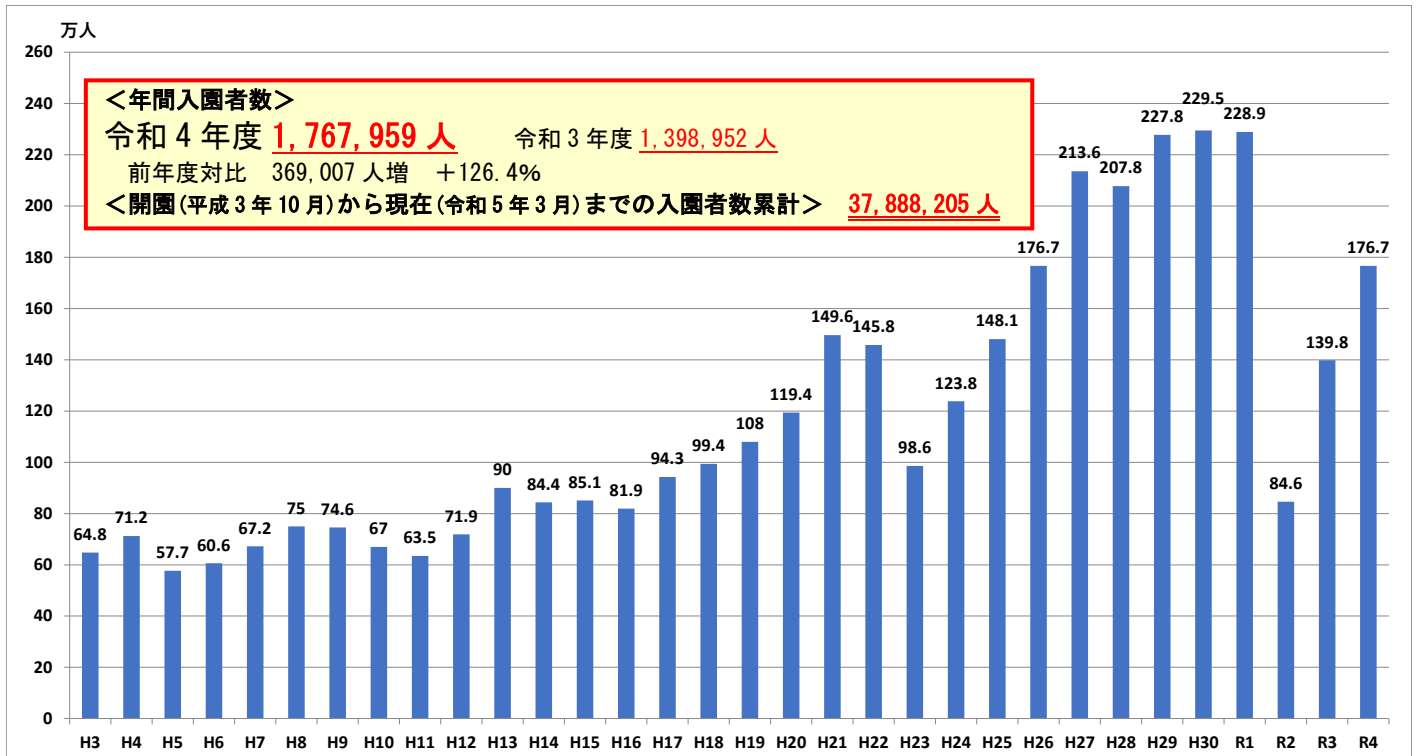


お問い合わせ 国営ひたち海浜公園 ひたち公園管理センター 広報係 田村・田中・渡邊

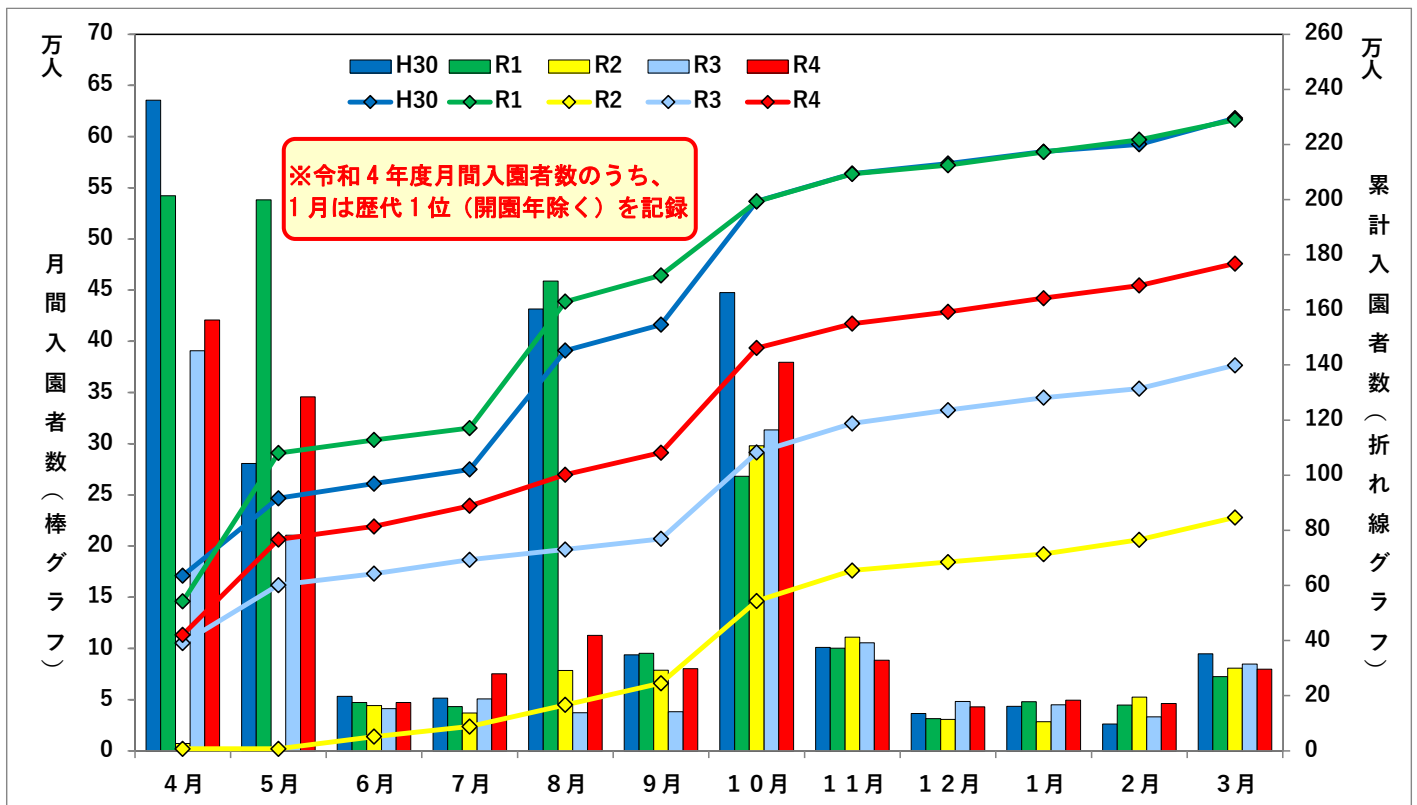
TEL:029-265-9001 FAX:029-265-9339

〒312-0012 茨城県ひたちなか市馬渡字大沼 605-4

◇年間入園者数の推移



◇月別入園者数の推移



<主な増減要因(対R3年度)>

- 【増】年間………… ツアー団体の利用が増加。
- 【増】4~5月………… 行動制限なきGW。(ネモフィラ等の見頃)
- 【増】7月………… 「Lucky fes'22」開催。新アトラクション「グッジョブ大作戦」OPEN。
- 【増】8~9月………… 臨時休園なく開園。※R3年度は8/18~9/19に臨時休園(33日間)水遊び広場の開放(規制なし)。
- 【増】10月………… 第7波の終息、休日の好天。(コキアの紅葉見頃)
- 【増】1~2月………… 園内2箇所でのアイスチューリップ展示、期間限定ドッグランの新設など。