

2022年12月15日

令和4年度 VOL.31

# ～明るい未来に向かって 天高く～ 干支の巨大地上絵まもなく完成です

展示期間／2022年12月17日（土）～2023年1月9日（月祝） ※期間中休園日：12/20・31・1/1

国営ひたち海浜公園の「大観覧車前（プレジャーガーデン）」では、年未年始の風物詩「干支の巨大地上絵」がまもなく完成します。今回は「明るい未来に向かって、天高く飛び跳ねる兎」を表現。コロナ禍や争いごとが続く困難な日々を乗り越え、世の中を明るくしたい、という思いを込めています。12月11日（日）に開催した制作体験には、120名のお客様にご参加いただき、現在は薪やコキアの微調整など、仕上げの作業中。16日（金）に完成し、翌17日（土）より公開します。



## ◆「縦25m×横33m」の巨大地上絵

2008年度から始まった「干支の巨大地上絵」は今回で14作品目。11月28日（月）から始まった制作作業は約3週間かけて行われ、まもなく完成を迎えます。材料には、刈取り後のコキアや松の間伐材、松ぼっくりなどの自然素材を使用。制作は初めにチョークで下絵を描き、輪郭となる薪を配置。毛並みには約600本のコキア、陰影には約20,000個の松ぼっくりを敷き詰めて、全体サイズ「縦25m×横33m」の巨大地上絵を完成させます。

### 【干支の巨大地上絵】

■15年目・14作品目

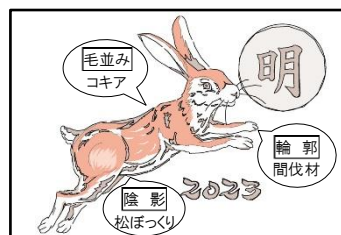
（2012年度は、プレジャーガーデン工事のため未実施）

<公園 HP>

過去の作品等を  
紹介しています



制作体験の様子（2022年12月11日撮影）



「卯（うさぎ）」のデザイン

## ◆おすすめ撮影ポイント

1周約15分の大観覧車からの撮影は、ゴンドラに乗ってから約5～6分頃、ゴンドラが最高地点に達する少し前がおすすめです。窓ガラスは反射しやすいため、カメラをギリギリまで近づけると、光の反射や映り込みを抑えて綺麗に撮影できます。

### Information

記念の森レストハウス・グラスハウスではアイスチューリップが見頃を迎えています。

公園公式SNSもご覧ください



お問い合わせ 国営ひたち海浜公園 ひたち公園管理センター 広報係 田中・星・渡邊  
TEL:029-265-9001 FAX:029-265-9339

〒312-0012 茨城県ひたちなか市馬渡字大沼 605-4