

2022年12月5日

令和4年度 VOL.30

～年末年始の風物詩～ 干支の巨大地上絵を制作中です

制作期間／2022年11月28日（月）～2022年12月16日（金） ※日曜日・雨天時は休工

展示期間／2022年12月17日（土）～2023年1月9日（月祝） ※期間中休園日：12/20・31・1/1

国営ひたち海浜公園の「大観覧車前（プレジャーガーデン）」では、年末年始の風物詩となった「干支の巨大地上絵」を制作中です。材料には、刈取り後のコキアや松の間伐材、松ぼっくりなどの自然素材を使用。今回は、全体サイズ「縦25m×横33m」の「天高く飛び跳ねる兎」を描きます。現在は輪郭が完成した段階で、12月17日（土）の公開に向けてコキアや松ぼっくりを敷き詰めていきます。



制作中の干支の巨大地上絵／大観覧車から撮影／2022年12月4日

◆自然素材で描く2023年の干支

2008年度から始まった「干支の巨大地上絵」は今回で14作品目。11月28日（月）から始まった制作作業は、約3週間かけて行われます。初めにチョークで下絵を描き、輪郭となる薪を配置。毛並みには約600本のコキア、陰影には約20,000個の松ぼっくりを敷き詰めて完成させます。

【干支の巨大地上絵】

■15年目・14作品目(2012年度は、プレジャーガーデン工事のため未実施)



制作体験の様子（2021年12月12日撮影）

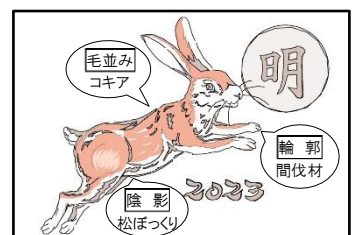
◆みんなで作る巨大地上絵

干支の巨大地上絵の制作は、お客様にも参加いただいて創り上げていきます。制作体験では、新年が明るく幸せな年になるようお願いを込めて、コキアと松ぼっくりを敷き詰めていただきます。昨年は小さなお子様から大人まで、186名のお客様にご参加いただきました。

【制作体験】

■開催日／2022年12月11日（日） ■時間／10:00～13:00 ■雨天時／中止

■場所／大観覧車前（プレジャーガーデン） ■参加費／無料 ■定員／なし



「卯（うさぎ）」のデザイン

Information

12月17日（土）から「ぼっかぼか冬フェア！！」を開催します。

公園公式SNSもご覧ください



お問い合わせ 国営ひたち海浜公園 ひたち公園管理センター 広報係 田中・星・渡邊
TEL:029-265-9001 FAX:029-265-9339

〒312-0012 茨城県ひたちなか市馬渡字大沼 605-4