

令和3年度 年間入園者数報告

1,398,952人

国営ひたち海浜公園の令和3年度年間入園者数は、**1,398,952人**となりましたのでご報告します。

新型コロナウイルスの感染状況は一進一退を繰り返しており、コロナ禍前の利用状況まで戻るにはまだ先ですが、令和2年度に比べ大幅に増加（昨年度比165%）いたしました。

令和4年度も感染状況を注視しつつ、“ウィズコロナ”をキーワードに、安全・安心で多様な公園利用を提案してまいります。引き続き取材並びに記事掲載の程よろしくようお願い申し上げます。



みはらしの丘の利用状況 撮影/2021年5月3日

2年ぶりとなる春のネモフィラ・チューリップ

令和2年度は臨時休園のため、直接ご覧いただくことができなかった春の花たち。昨年度、2年ぶりに空や海と繋がるネモフィラや松林に広がる色とりどりのチューリップをご覧いただくことができました。



みはらしの丘誘導案内

コロナ禍における利用分散化の取組

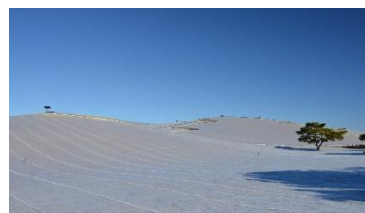
春や秋の行楽シーズンにおいて、利用が集中することを避けるため、「期間、時間、空間」の分散を目的としたさまざまな取り組みを行いました。各種メディアへの広報や、季刊紙、HP、SNS等を利用した呼びかけのほか、みはらしの丘の動線一方通行化や公園の早朝開園の取り組みを基本的感染防止対策と合わせ複合的に実施。園内における密接、密集の回避に繋がりました。



繁忙期における利用分散の案内

閑散期の需要増、11月～2月は歴代上位を記録

行楽シーズンが終了した11月以降、毎月、歴代上位となる入園者数となりました。第6波の到来など、感染状況は思わしくありませんでしたが、HPと運動させて「冬の野鳥ずかん」の展開を行うなど、花だけではない冬の公園の魅力でPR。より多様な公園利用を呼びかけたことが奏功しました。また、近年にない寒い冬だったにもかかわらず、屋外施設としての安心感も利用増の一因と考えられます。



花だけではない公園の魅力でPR

Information

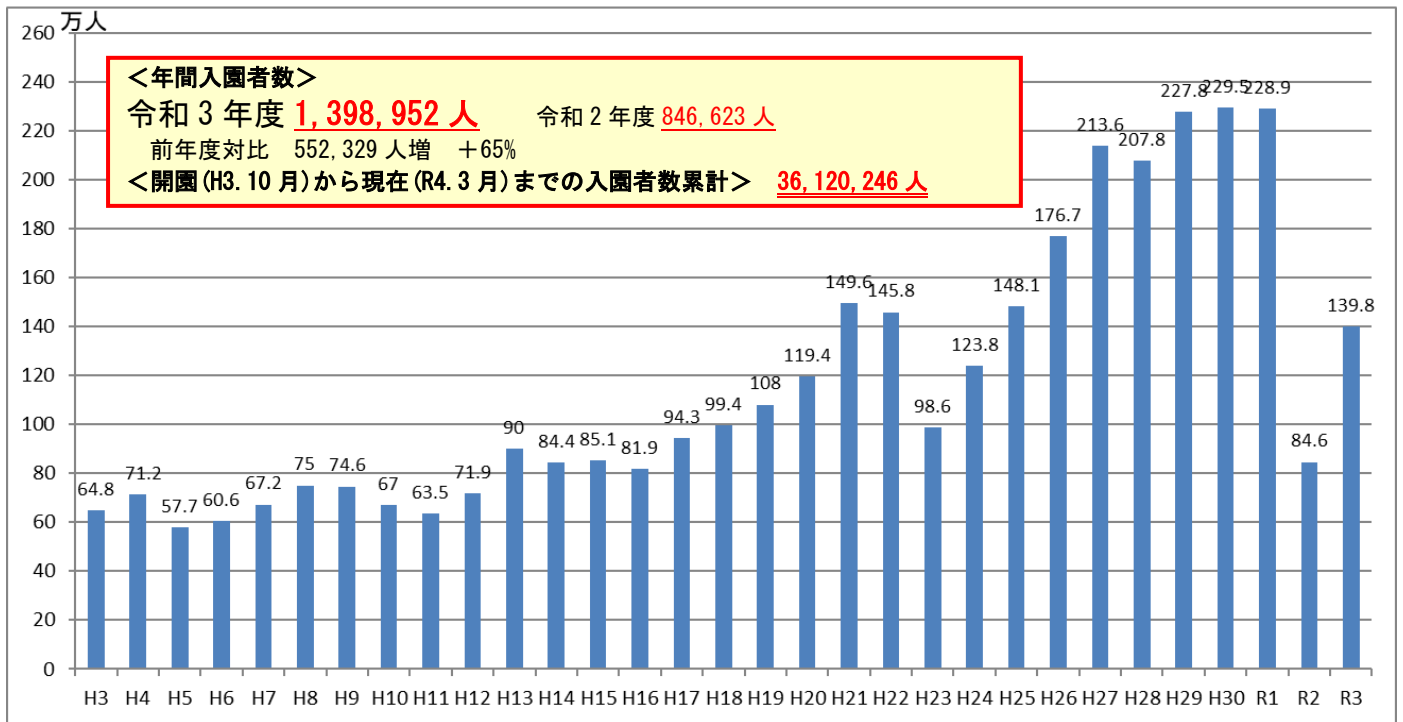
公園HPにて「春の混雑予想」を公開
分散来園へのご協力をお願いします

公園公式SNSもご覧ください



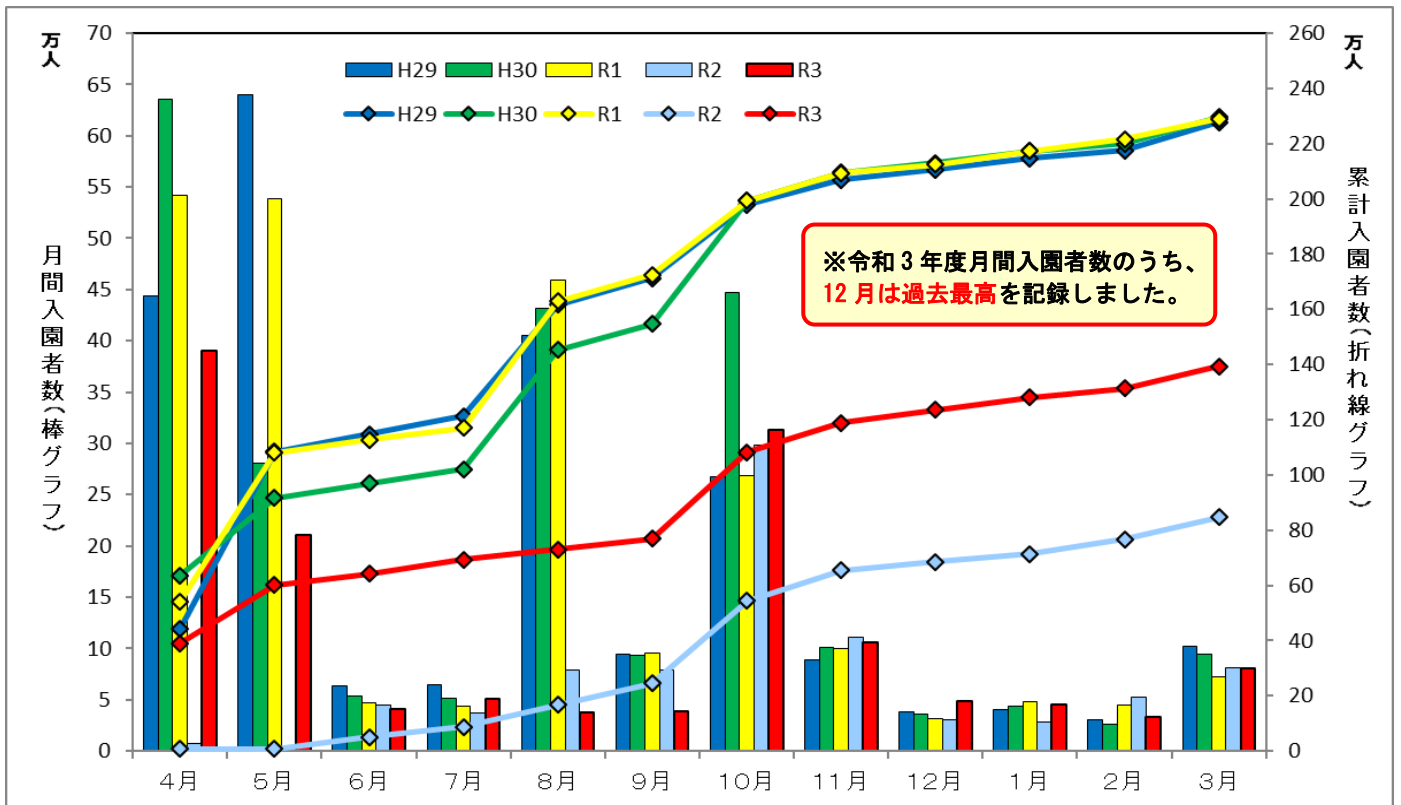
お問い合わせ 国営ひたち海浜公園 ひたち公園管理センター 広報係 田村・田中
TEL:029-265-9001 FAX:029-265-9339
〒312-0012 茨城県ひたちなか市馬渡字大沼 605-4 <https://hitachikaihin.jp>

◇年間入園者数の推移



- ・新型コロナウイルスのパンデミックが終息せず、年間を通じてインバウンド需要が停止。
- ・4～5月と7～9月の二度に渡り、首都圏で緊急事態宣言が出されるなど国内の感染も一進一退。これに伴い観光利用も伸び悩み。
- ・4月には開園からの入園者数累計が3,500万人に到達。また、10月には開園30周年を迎えた。

◇月別入園者数の推移



<主な要因>

- ・4月25日より発令された首都圏における緊急事態宣言や県内の感染拡大市町村の指定等に伴うGW期間の出控え。
- ・県独自の非常事態宣言を受け、8/18～9/19に臨時休園（33日間）。
- ・8月の「コキアライトアップ」および「ROCK IN JAPAN FES.」の中止など。