

花修景の充実など公園のより一層の魅力向上に取り組みます

季節料金実施のお知らせ

国営ひたち海浜公園では、春のネモフィラやチューリップの花の見頃及び秋のコキアの紅葉など花修景の見頃の時期に「絶景」を楽しみに国内外から多くのお客様にご来園頂いております。この春から花修景の見頃の時期に「季節料金」を実施し、花畑の拡大などにより「絶景」の更なる魅力向上につながる取り組みを行います。

◆季節料金の実施期間

春季:4月13日(月)~5月6日(水)(振休)

秋季:10月10日(土)~31日(土)の内、連続する10日間程度

秋季の実施期間については、コキアの紅葉状況等を踏まえ、決定次第改めてお知らせします。

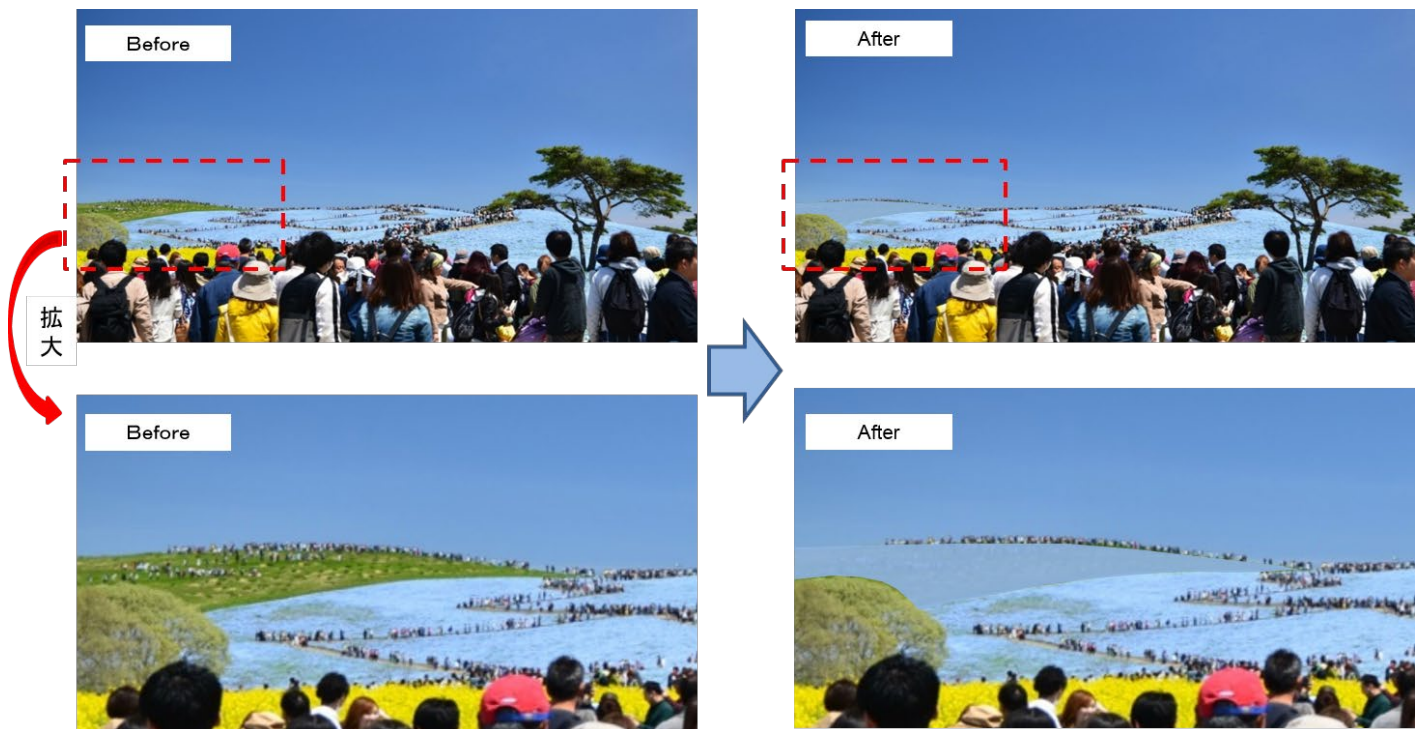
◆季節料金

一般:大人700円、シルバー460円

団体(20名以上):大人540円、シルバー460円 *中学生以下は無料。

◆春の魅力向上の主な取り組み

- ・みはらしの丘のネモフィラの面積を3.5ha から4.2ha へ2割拡大し、よりダイナミックなパノラマ風景を演出
- ・みはらしの丘ふもとにパノラマビューの休憩スペースを新設
- ・西口やみはらしの丘の臨時案内所の機能アップ(案内体制の充実、迷子やベビーカーの一時預かり)
- ・仮設授乳室の設置



みはらしの丘ふもとの視点場から山頂方向をのぞむ

山頂部南面がネモフィラで覆われ、ふもとの視点場から望むと丘の景色が山頂部まで青一色となるほか、丘のメインルート沿いは、ほぼ全面がネモフィラで覆われます。

Information

ネモフィラを寒さから守る
霜除けシートをはずしました。

公園公式SNSもご覧ください



お問い合わせ 国営ひたち海浜公園 ひたち公園管理センター 広報係 尾澤・田村

TEL:029-265-9001 FAX:029-265-9339

〒312-0012 茨城県ひたちなか市馬渡字大沼 605-4

<https://hitachikaihin.jp>