

《 申込締切は 》
12/5(木)

没頭する楽しさ。形ができる喜び。

初心者歓迎! 「海浜陶芸教室」

開催日程/2019年12月14日(土)~2020年3月14日(土)※期間中の毎週土曜(12/28・1/4休講)

国営ひたち海浜公園は、砂丘エリア 陶芸棟にて「海浜陶芸教室」を、笠間焼協同組合の協力のもと開催しています。平成29年度に全12回コースとしてスタートして以来、延べ89人の方々にご参加いただき、作品作りをお楽しみいただきました。この度、第8期「海浜陶芸教室」の開催にあたり参加者を募集しています。全12回の講座を通して様々な作品作りに挑戦でき、初心者の方にもご好評をいただいています。



第7期「海浜陶芸教室」の様子(2019年11月16日撮影)

◆笠間焼の陶芸家が指導 本格的な陶芸教室

講師を務めるのは、笠間を代表する2人の陶芸家。自由な発想と大胆なデザインで作陶する寺本守氏と、銀化と呼ばれる特殊な手法を用いた作品作りを多く手がける筒井修氏が週替わりで担当します。参加者の技量に合わせた作陶技術の指導により、陶芸を始めてみたい初心者の方から、新しい技法にチャレンジしたい経験者の方まで、幅広くご参加いただけます。

寺本 守

- 2010 第38回伝統工芸陶芸部会展「日本工芸会賞」
- 2013 第22回日本陶芸展 入選、第1回陶美展 入選
- 2014 第19回岡田茂吉賞MOA美術館
- 2015 「伝統工芸の現在性」MOA美術館、ホスピタルアート製作 土淵協同病院
- 2018 第46回伝統工芸陶芸部会展「日本工芸会賞」
- ドイツ カールスルーエ グループ展出品

筒井 修

- 2007 日本現代陶芸パリ展、現代茨城の陶芸展 出品
- 2009 ジャパニーズコンテンポラリー セラミックオークション・パリ展 出品
- 2011 松屋銀座にて第12回個展
- 2012 「ひろがるかたちふくらむかたち」茨城県陶芸美術館 出品
- 2018 ドイツ カールスルーエ グループ展出品



寺本 守



筒井 修

◆楽しみながら土に触れる陶芸体験

「海浜陶芸教室」は、笠間に窯を構える陶芸家を講師に迎え、砂丘エリアの陶芸棟で実施します。教室で取り組む伝統工芸の「笠間焼」は、江戸時代からの伝統を受け継ぎながらも、作家の個性をより重んじる自由な作風が魅力。全12回の講座では和気あいあいとした雰囲気の中、茶わん、湯呑み、花瓶など好きなものを、参加者それぞれのペースで自由に制作いただけます。

- 日 程/2019年12月14日(土)~2020年3月14日(土)※期間中の毎週土曜日(12/28・1/4休講)
- 時 間/10:00~15:00(12:00~13:00お昼休憩) ■場 所/砂丘エリア 陶芸棟
- 協 力/笠間焼協同組合 ■定 員/15名(定員を超えた場合は抽選)
- 参加費/24,000円(粘土代・焼成費・入園料・駐車料金が別途必要)
- 申 込/必要事項を記入の上、FAXにて申込 ■締 切/12月5日(木)



参加者作品

Information

12/7(土)より1/5(日)まで
「ぽっかぽか冬フェア!」を開催!

公園公式SNSもご覧ください



お問い合わせ 国営ひたち海浜公園 ひたち公園管理センター 広報係 尾澤・星
TEL:029-265-9001 FAX:029-265-9339
〒312-0012 茨城県ひたちなか市馬渡字大沼 605-4 <https://hitachikaihin.jp/>

土をこね、焼き上げる。心が、かたちに、あらわれる。
ひたち海浜公園陶芸教室、第8期開講。

第8期

海浜陶芸教室

12回コース

日程

令和元年

12月14日(土)



令和2年

3月14日(土)

期間中の毎週土曜日

※令和元年12月28日・令和2年1月4日休講

★募集締切★

令和元年12月5日(木)



第7期 海浜陶芸教室を 受講した感想

楽しく笑って取り組める雰囲気があり、全12回講座の期間をじっくり使って、好きなものを自由に作れるのが魅力だと感じています。基礎からしっかりと陶芸について教えていただけるので、安心して作品づくりに取り組むことができました。次はどんな作品を作ろうかと海浜陶芸教室をいつも楽しみに過ごしています。



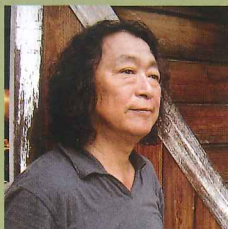
わたしたちアシスタントがしっかりサポートするので陶芸がはじめての方でも大丈夫ですよ!

※1回の教室につき、1名のアシスタントとなりますので、ご注意ください。



時には失敗も

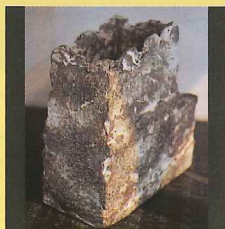
講師プロフィール ※1回の教室につき、1名の講師となりますので、ご注意ください。



寺本 守



- 2010 第38回伝統工芸陶芸部会展「日本工芸会賞」
- 2013 第22回日本陶芸展 入選、第1回陶美展 入選
- 2014 第19回岡田茂吉賞 MOA美術館
- 2015 「伝統工芸の現在性」MOA美術館、ホスピタルアート製作 土浦協同病院
- 2018 第46回伝統工芸陶芸部会展「日本工芸会賞」
ドイツ カールスルーエ グループ展出品



筒井 修



- 2007 日本現代陶芸パリ展、現代茨城の陶芸展 出品
- 2009 ジャパニーズコンテンポラリー セラミックオークション・パリ展 出品
- 2011 松屋銀座にて第12回個展
- 2012 「ひろがるかたちふくらむかたち」茨城県陶芸美術館 出品
- 2018 ドイツ カールスルーエ グループ展出品

国営ひたち海浜公園 茨城県ひたちなか市

開園時間/9:30~16:30 休園日/毎週月曜日(月曜日が祝日の場合は翌火曜日)
※季節により開園時間、休園日の有無に変動がございます。

お問い合わせ TEL029-265-9001 FAX029-265-9339
<https://hitachikaihin.jp> もご覧ください

入園料金 有料施設は別途お支払いください

| | 一般 | 団体 |
|-------------|------|------|
| 大人(15歳以上) | 450円 | 290円 |
| シルバー(65歳以上) | 210円 | 210円 |
| 中学生以下 | 無料です | |

年間パスポート 大人4,500円 シルバー2,100円
年間パスポート(駐車券付) 大人6,600円 シルバー4,200円 オススメ!

駐車料金 西・南・海浜口駐車場共1日 大型(バス等)1,580円 普通520円 二輪260円

第8期

全12回の講座を通して、お茶碗や湯呑み、花瓶など好きなものをお作りいただけます。笠間焼協同組合所属の陶芸家が、初心者から経験者まで丁寧に指導いたします。

海浜陶芸教室

令和元年 12月14日(土) → 令和2年 3月14日(土)

※令和元年12月28日・令和2年1月4日休講

期間中の毎週土曜日

10:00~15:00(12:00~13:00お昼休憩)

場所／国営ひたち海浜公園 砂丘エリア 陶芸棟 協力／笠間焼協同組合

詳しいご案内 ※各項目をご了承のうえ、お申し込みください。

定員／15名

※定員を超える応募があった場合は、抽選となります。
※応募人数が10名未満の場合は、開催中止となります。

参加費／24,000円/人(全12回分)

※粘土代・焼成費・入園料・駐車料金が別途必要となります。

参加費について

- 初回時に参加費24,000円(全12回分)を頂戴します。
※別途焼成代、粘土代、入園・駐車料金が必要となります。
- 欠席される場合の振替や返金等はありませんので、必ずご理解、ご了承のうえ、お申し込みください。
- 一旦納入された参加費は、理由の如何にかかわらず返金いたしかねますので、ご了承ください。

焼成代一覧表

| サイズ(乾燥後の縦・横・高の合計) | 焼成代(1作品) | サイズ(乾燥後の縦・横・高の合計) | 焼成代(1作品) |
|-------------------|----------|-------------------|----------|
| 25cm未満 | 300円 | 60cm以上70cm未満 | 2,000円 |
| 25cm以上35cm未満 | 500円 | 70cm以上80cm未満 | 3,000円 |
| 35cm以上45cm未満 | 800円 | 80cm以上90cm未満 | 4,000円 |
| 45cm以上60cm未満 | 1,000円 | | |

※焼成方法は、酸化焼成となります。
※60cm以上からは10cm単位で、料金が1,000円ずつ加算されます。
※10㎡の板に乗り、高さが3cm未満の場合は、300円となります。

カリキュラムについて

- 作陶は各回の時間内で行うため、原則として、粘土を家に持ち帰って作陶することはできません。
(工程上必要な場合は、必ず講師にご相談ください。)
- 電動ろくろは6台なので、順番にお使いいただけます。

ご用意いただくもの

- 道具の用意はございますが、お手持ちの道具がございましたら、ご持参ください。
- 公園内に売店はございますが、陶芸棟からは距離がございますので、昼食のご持参をおすすめいたします。

入園方法、入園・駐車料金について

- 陶芸棟へは「海浜口駐車場」をご利用いただき、「海浜口・風のゲート」から入園されると便利です。
(海浜口・風のゲートから陶芸棟まで徒歩約5分)
- 年間10回以上ご来園の際は、駐車券付き年間パスポートのご購入をおすすめいたします。詳しくは表面の入園料金のご案内をご覧ください。



※応募人数が10名未満の場合は、開催中止となります。※定員を超える応募があった場合は、抽選となります。

開催中止または、残念ながら抽選の結果、落選となった場合は、**12月6日(金)**にお電話にてご連絡させていただきますが、開催および当選の場合は、ご連絡いたしませんので、当日開始時間までに陶芸棟へお越しください。

お申し込み方法

下記の空欄に必要事項をご記入のうえ、FAXにて、「ひたち公園管理センター企画一係」までお送りください。お申し込み日から一週間以内に公園スタッフより、お申し込み完了のご連絡をさせていただきます。

ふりがな

氏名

ご連絡先

自宅 () -

携帯 () -

お問い合わせ・お申し込み先

国営ひたち海浜公園
ひたち公園管理センター

TEL: 029-265-9001
FAX: 029-265-9339