

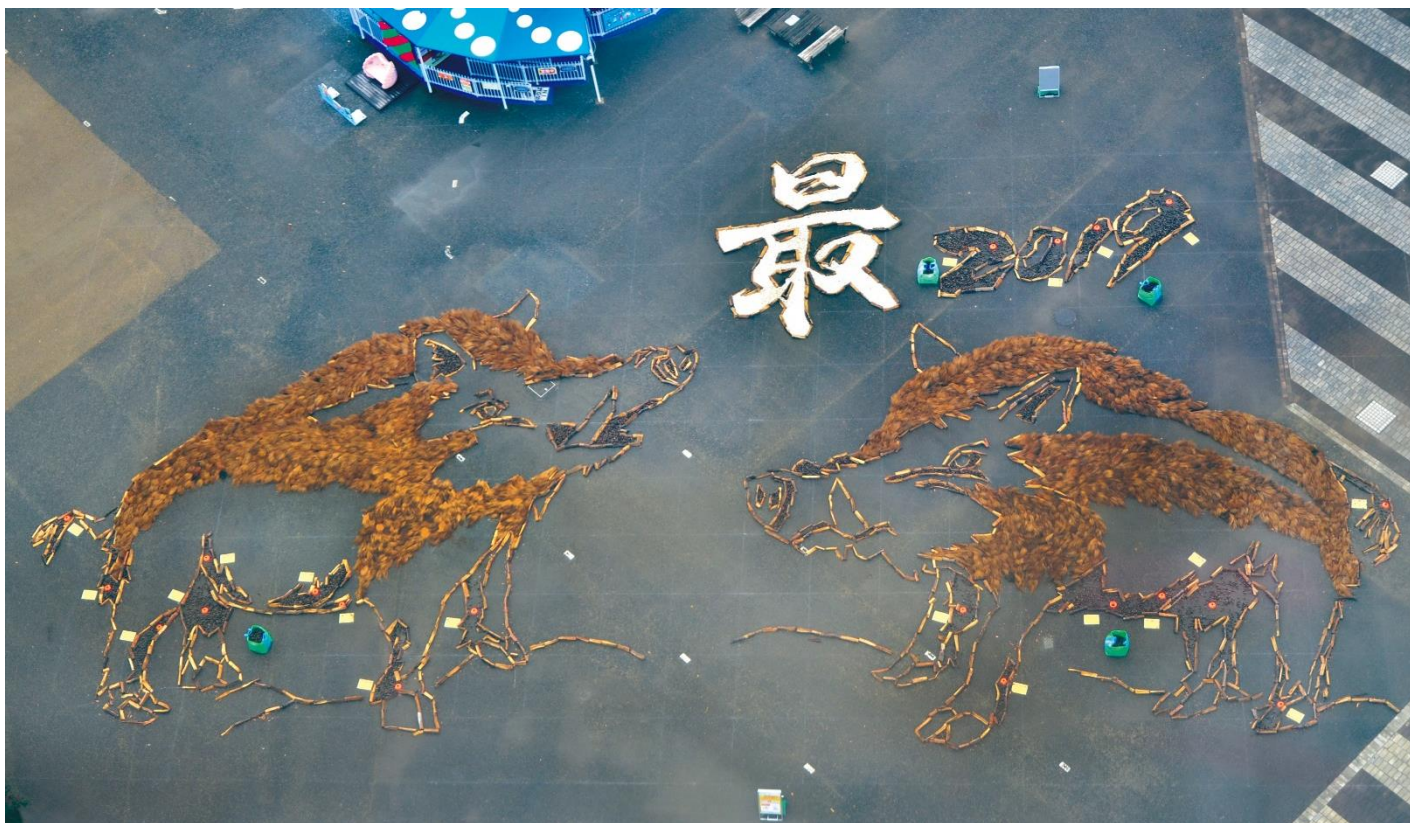
《 過去最大の
大きさです 》

最高の1年になるよう願いを込めて 干支の巨大地上絵 まもなく完成

展示期間：2018年12月8日（土）～2019年1月6日（日）

※期間中休園日：毎週月曜日、12/31、1/1 但し12/24は除く

本公園の年末年始の風物詩「干支の巨大地上絵」が、まもなく完成します。材料には、園内の間伐材や松ぼっくり、コキアなどの自然資源を利用。乾燥させたコキアの色を活かし、亥の毛並みをリアルに表現します。地上65mの観覧車から眺めると、勇猛な立ち姿の2匹の猪が現れます。仕上げはお客様にもご協力いただき、12月7日（金）に完成。翌8日（土）から公開します。



撮影／2018年12月5日

◆今年で10回目の開催

干支の巨大地上絵は、本公園ならではの冬の新たな魅力をつくろうと、2007年度から始めました。今年は11月19日（月）から、3週間ほどかけて制作しています。輪郭は薪で描き、毛並みは乾燥させたコキアで表現。ポイントで松ぼっくりを敷き詰める作業は、お客様にご参加いただいています。

サイズ：縦22.2m×横43m コキア使用数：約1,500株
※2012年度はプレジャーガーデン工事のため未実施

◆2019年の一文字は「最」。阿吽（最初と最後）を表現した2頭の亥

2013年度より絵の近くに、公園で決めた漢字一文字を添えています。2019年は、亥が十二支最後の干支であること、平成が最後の年を迎え、新元号の最初の年となることから、「最」に決定しました。干支のデザインは、万物の最初と最後をあらわす「阿吽」を表現した2匹の亥が、力強く澄んだ瞳で未来を見つめる姿です。

◆フォトジェニックな1枚は、年賀状やSNSに

大観覧車からの撮影は午前中がおすすめ。観覧車の正面から見て Gondola が10～11時の位置に上がったときがベストタイミングです。窓ガラスは反射しやすいので、カメラをギリギリまでガラスに近づけると、きれいに撮影できます。



仕上げはみんなで（2018年12月2日撮影）



「亥（いのしし）」デザイン図

Information

南口エリアでは、メタセコイアやイロハモミジが紅葉しています。

公園公式SNSもご覧ください



お問い合わせ 国営ひたち海浜公園 ひたち公園管理センター 広報係 尾澤・田代
TEL:029-265-9001(報道関係者の方は 029-265-9004・9005 迄)FAX:029-265-9339
〒312-0012 茨城県ひたちなか市馬渡字大沼 605-4 <http://www.hitachikaihin.jp>