



第5期

海浜陶芸教室

12回
コース

日程

平成30年 12月15日(土)



平成31年 3月16日(土)

期間中の毎週土曜日

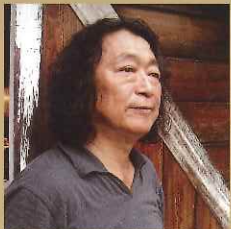
※12/29(土)と1/5(土)は休講

★募集締切/平成30年12月6日(木)

土をこね、焼き上げる。心が、かたち、に、あらわれる。ひたち海浜公園陶芸教室、第5期開講。



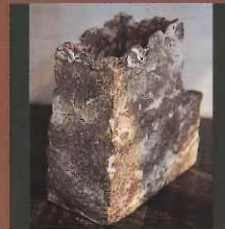
講師プロフィール ※1回の教室につき、1名の講師となりますので、ご注意ください。



寺本
守



- 2010 第38回伝統工芸陶芸部会展「日本工芸会賞」
- 2013 第22回日本陶芸展 入選、第1回陶美展 入選
- 2014 第19回岡田茂吉賞 MOA美術館
- 2015 「伝統工芸の現在性」MOA美術館、ホスピタルアート製作 土浦協同病院



筒井
修



- 2007 日本現代陶芸パリ展、現代茨城の陶芸展 出品
- 2009 ジャパニーズコンテンポラリー セラミックオークション・パリ展 出品
- 2011 松屋銀座にて第12回個展
- 2012 「ひろがるかたちふくらむかたち」茨城県陶芸美術館 出品

国営ひたち海浜公園 茨城県ひたちなか市

開園時間/9:30~16:30 休園日/毎週月曜日(月曜日が祝日の場合は翌火曜日)
※季節により開園時間、休園日の有無に変動がございます。

お問い合わせ TEL029-265-9001 FAX029-265-9339

<http://www.hitachikaihin.jp> もご覧ください

入園料金 有料施設は別途お支払いください

	一般	団体
大人(15歳以上)	450円	290円
シルバー(65歳以上)	210円	210円
小人(小中学生)	無料	無料

年間パスポート 大人4,500円 シルバー2,100円

年間パスポート(駐車券付) 大人6,560円 シルバー4,160円 オススメ!

駐車料金 西・南・海浜口駐車場共1日 大型(バス等)1,550円 普通510円 二輪260円

第5期

全12回の講座を通して、お茶碗や湯呑み、花瓶など好きなものをお作りいただけます。笠間焼協同組合所属の陶芸家が、初心者から経験者まで丁寧に指導いたします。

海浜陶芸教室

平成30年 **12月15日** → 平成31年 **3月16日**

期間中の毎週土曜日 ※12/29(土)と1/5(土)は休講

10:00~15:00(12:00~13:00お昼休憩)

場所/国営ひたち海浜公園 砂丘エリア 陶芸棟 協力/笠間焼協同組合

詳しいご案内 ※各項目をご了承のうえ、お申し込みください。

定員/15名

※定員を超える応募があった場合は、抽選となります。
※応募人数が10名未満の場合は、開催中止となります。

参加費/24,000円/人(全12回分)

※粘土代・焼成費・入園料・駐車料金が別途必要となります。

参加費について

- 初回時に参加費24,000円(全12回分)を頂戴します。
※別途焼成代、粘土代、入園・駐車料金が必要となります。
- 欠席される場合の振替や返金等はありませんので、必ずご理解、ご了承のうえ、お申し込みください。
- 一旦納入された参加費は、理由の如何にかかわらず返金いたしかねますので、ご了承ください。

焼成代一覧表

サイズ(乾燥後の縦・横・高の合計)	焼成代(1作品)	サイズ(乾燥後の縦・横・高の合計)	焼成代(1作品)
25cm未満	300円	60cm以上70cm未満	2,000円
25cm以上35cm未満	500円	70cm以上80cm未満	3,000円
35cm以上45cm未満	800円	80cm以上90cm未満	4,000円
45cm以上60cm未満	1,000円		

※焼成方法は、酸化焼成となります。
※60cm以上からは10cm単位で、料金が1,000円ずつ加算されます。
※10cmの板に乗り、高さが3cm未満の場合は、300円となります。

カリキュラムについて

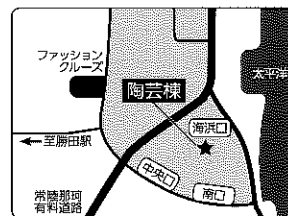
- 作陶は各回の時間内で行うため、原則として、粘土を家に持ち帰って作陶することはできません。
(工程上必要な場合は、必ず講師にご相談ください。)
- 電動ろくろは6台なので、順番にお使いいただけます。

ご用意いただくもの

- 道具の用意はございますが、お手持ちの道具がございましたら、ご持参ください。
- 公園内に売店はございますが、陶芸棟からは距離がございますので、昼食のご持参をおすすめいたします。

入園方法、入園・駐車料金について

- 陶芸棟へは「海浜口駐車場」をご利用いただき、「海浜口・風のゲート」から入園されると便利です。
(海浜口・風のゲートから陶芸棟まで徒歩約5分)
- 年間10回以上ご来園の際は、駐車券付き年間パスポートのご購入をおすすめいたします。詳しくは表面の入園料金のご案内をご覧ください。



※応募人数が10名未満の場合は、開催中止となります。※定員を超える応募があった場合は、抽選となります。

開催中止または、残念ながら抽選の結果、落選となった場合は、**12月7日(金)**にお電話にてご連絡させていただきますが、開催および当選の場合は、ご連絡いたしませんので、当日開始時間までに陶芸棟へお越しください。

お申し込み方法

下記の空欄に必要事項をご記入のうえ、FAXにて、「ひたち公園管理センター企画一係」までお送りください。お申し込み日から一週間以内に公園スタッフより、お申し込み完了のご連絡をさせていただきます。

ふりがな
氏名

ご連絡先

自宅 () -

携帯 () -

お問い合わせ・お申し込み先

国営ひたち海浜公園
ひたち公園管理センター

TEL: 029-265-9001
FAX: 029-265-9339