



平成25年度 年間入園者数報告

1,481,906人

震災前の
H21年度に次ぐ
歴代2位

ご来園ありがとうございました!



多くの入園者で賑わう“みはらしの丘”（2013年5月4日）



ゲート前に並ぶ来園者（2013年5月4日）



公園1C出口の渋滞の列（2013年5月5日）

平成25年度、国営ひたち海浜公園の年間入園者数が **1,481,906人**、**前年比19.7%増**（**243,713人増**）となりましたのでご報告いたします。

大型連休となるゴールデンウィーク期間中の一日当たりの最少入園者数は9,372人と開園以来過去最高に、さらに一日当たりの平均入園者数が過去最高となりました。大型バスの台数（ツアー件数の目安）は、震災前には及ばないものの、年間入園者数は震災前の水準に戻ってきたと推測できます。なお、5月9日にはH3年10月の開園以来、来園者数累計が2,000万人に達しました。

（※増加の要因については裏面をご覧ください）

今後も、新しい取り組みやサービスを提供するとともに、自治体及び周辺施設と協力し、地域全体の活性化を目指して公園運営に努めてまいりますので、引き続き取材並びに記事掲載の程よろしくお願ひ申し上げます。

お問い合わせ先

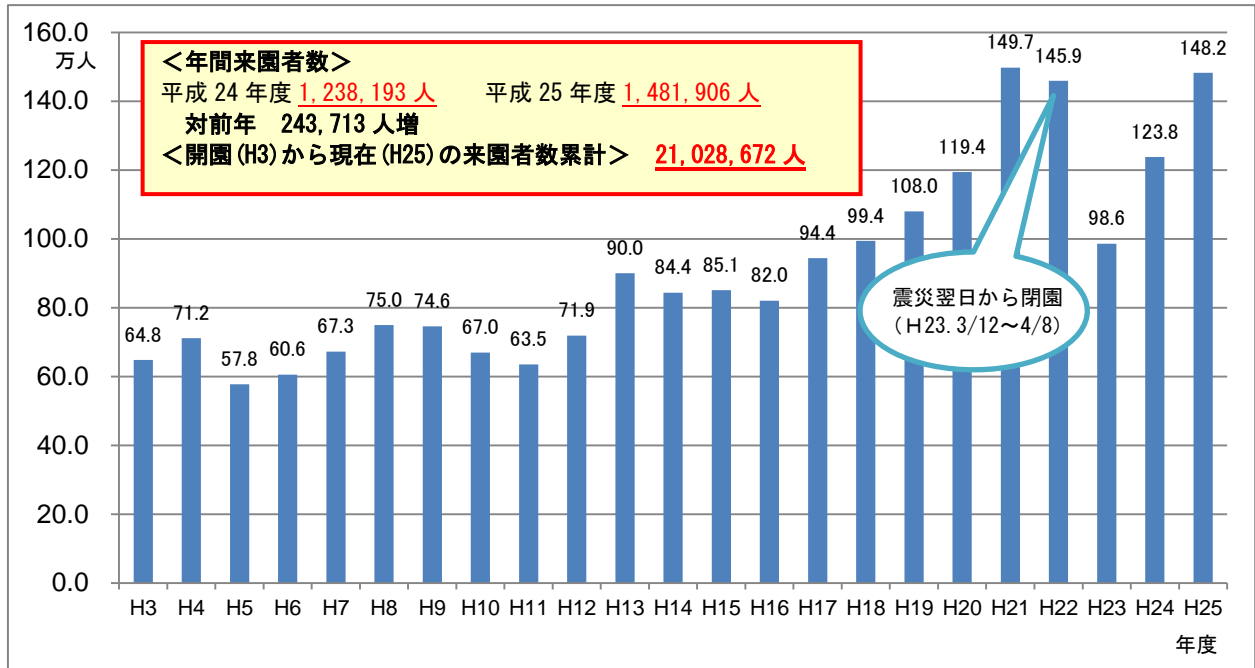
国営ひたち海浜公園 ひたち公園管理センター 広報課 広報係 服部・安蔵

〒312-0012 茨城県ひたちなか市馬渡字大沼 605-4

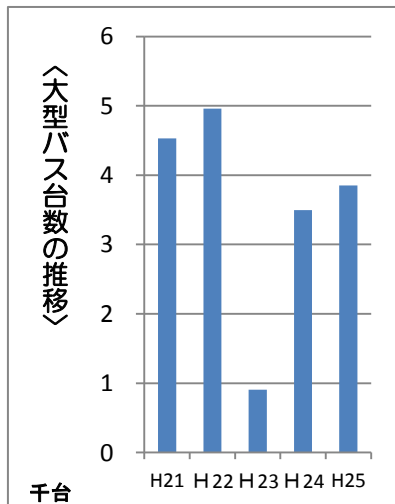
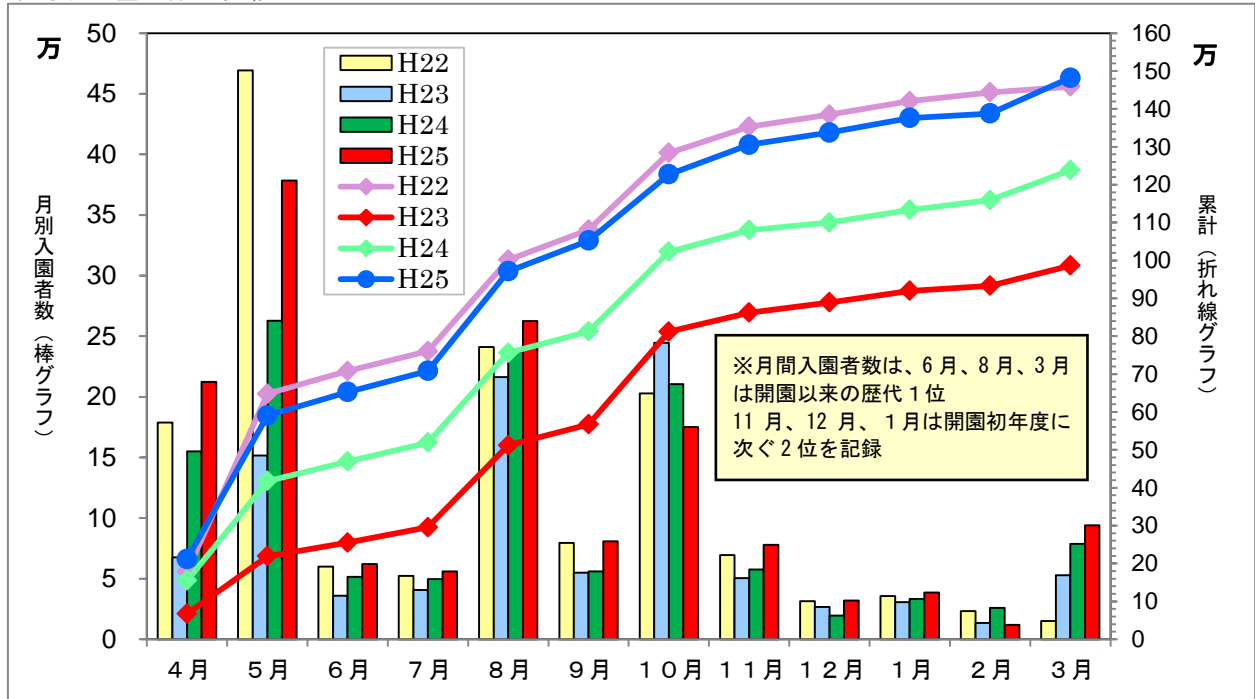
TEL: 029-265-9001（報道関係者の方は029-265-9004・9005迄） FAX: 029-265-9339

ホームページ <http://www.hitachikaihin.go.jp> “ひたち海浜公園”で検索。

◇年間入園者数の推移



◇月別入園者数の推移



入園者数の増加の理由は数多くあると思われませんが、その中で大きな要因として下記の点が考えられます。

- 一年で最も多く来場するGW期間中の土日祝の7日間が全て晴れとなり、天候に恵まれた
- ネモフィラやコキア、また公園全体が、各メディア媒体によるランキングに1位として数多く選出され話題となった
- 様々な新しい取り組みを実施した

今年度の新たな取り組みや新イベント、GWのトラフィックインフォメーションについては、プレスリリースやHPで随時お知らせいたします。

