



2012年10月21日撮影

入園料無料日の10/21(日)は、秋季では最高の43,207名もの来園者が訪れました。
(大型コンサート開催日を除く)

10月の入園者数、 震災前(平成22年度)を上回る。

— 秋季入園者数報告 —

国営ひたち海浜公園では、コキアの紅葉シーズンにあたる9月・10月の入園者数が合計266,524人で、前年比88.9%となりました。昨年10月は大型コンサートが開催され約6万人の方が来園されたため、特別要因としてこれを除くと、前年比110.7%となります。

震災の影響により入園者の前年比大幅減が続いた昨年度に比べ、今年度は10月までの全ての月で入園者数が前年度を上回ることができました。特に10月は震災前の平成22年度同月の入園者数を上回り(次頁参照)、今後の更なる復調に期待を感じさせる結果となっています。その要因として、震災後の被災地に対する不安感が薄らいできていること、自治体・マスコミ各社を通じて、当公園のコキアの紅葉をご紹介していただく機会が年々増えてきていること、などが考えられます。

今後も、自治体及び周辺施設と協力し、地域全体の復興を目指して公園運営に努めてまいりますので、引き続き取材並びに記事掲載の程よろしくお願い申し上げます。

お問い合わせ先

国営ひたち海浜公園 ひたち公園管理センター 広報宣伝チーム 青木・服部・和光

〒312-0012 茨城県ひたちなか市馬渡字大沼 605-4

TEL: 029-265-9001 (報道関係者の方は 029-265-9004・9005 迄) FAX: 029-265-9339

ホームページ <http://www.hitachikaihin.go.jp> “ひたち海浜公園”で検索。

■平成 24 年度 9 月・10 月の入園者数について

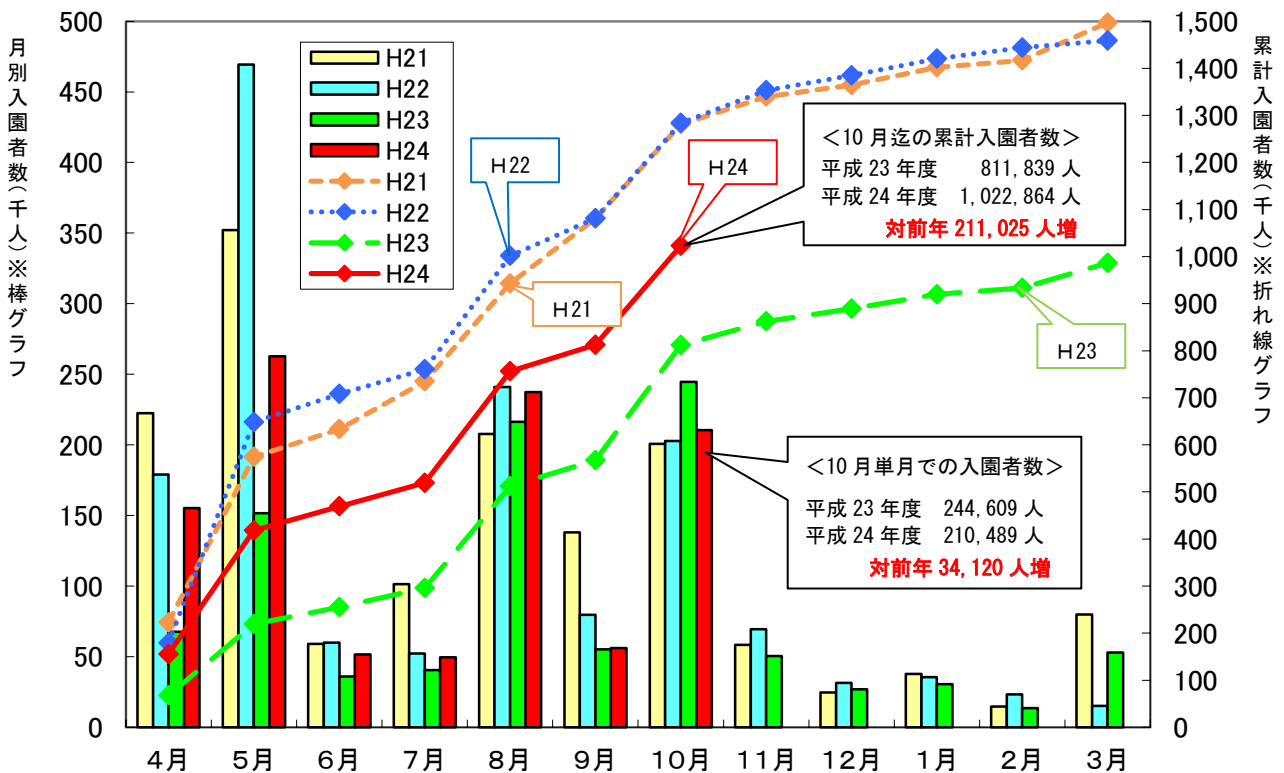
今年 9 月の入園者数は 56,035 人で、対前年 938 人増（+1.7%）、10 月の入園者数は 210,489 人で、対前年 34,120 人減（-14%）となりました。昨年 10 月は、大型コンサートに参加された約 6 万人が含まれているため昨年の入園者数には及びませんでした。しかし、平成 22 年度 10 月の入園者数と比較すると+3.8%となり、昨年を例外として除くと、震災後初めて月間の来園者数が震災前の入園者数を上回りました。

一方、団体客の入園者数の目安となる大型バスの台数は 10 月が 534 台で、対前年 181 台増（+51.3%）となり復調傾向にあるものの、平成 22 年度との比較では 184 台減（-25.6%）でした。年間でも、個人客に比べて回復に大きな遅れが見られます。今後は、団体客を誘致する施策を立て、震災前の水準まで増やしていくことを課題として取り組んでいきます。

<本年度月別入園者数・大型バス台数の推移>

	年度	4月	5月	6月	7月	8月	9月	10月	累計
入園者(人)	H22年度	178,914	469,244	59,958	52,358	241,100	79,595	202,761	1,283,930
	H23年度	67,664	151,540	35,971	40,590	216,368	55,097	244,609	811,839
	H24年度	155,146	262,798	51,471	49,613	237,312	56,035	210,489	1,022,864
大型バス(台)	H22年度	1,175	2,066	304	123	104	246	718	4,736
	H23年度	22	151	82	32	20	78	353	738
	H24年度	434	1,448	218	78	57	216	534	2,985

<月別・年間入園者数の比較>



入園料無料日の 10/21 (日) 公園内の賑わう様子。 左：古民家でのボランティアまつり 右：オータムフェスティバル