



～いばらき **花**名所～
 国営ひたち海浜公園
 PRESS RELEASE

2009年4月27日



Nemophila Harmony
 ネモフィラハーモニー

5/2 (土) 5/24 (日)

雨にも風にも負けず・・・Blue!Blue!!Blue!!!

ネモフィラ青のものがたり



2009年4月26日 (撮影)

只今、ひたち海浜公園では、**ネモフィラが最盛期**を迎えています。

植栽面積3.5ha、450万本のネモフィラが標高60mの広大な丘に美しく花開くまでの舞台裏では、さまざまな物語があります。平和への願い、この景色を愛する人々の工夫と努力、そして今年は天候も味方し、近年まれに見る「**ブルー！ブルー！！ブルー！！**」、**一面の青い世界**が実現しました。

4月25日夜半、関東地方沿岸部を通過した低気圧に伴う暴風雨により、丘の一部で緑が目立つところがあるものの、天気の回復とともに花芽が次々上がってきて真っ青な状態に戻りつつあります。

GWも引き続き、ネモフィラと空と海とが溶け合う光景をお楽しみいただけます。是非、ネモフィラが生み出す青のものがたりをご堪能ください。なお、見頃は5月中旬までを見込んでいます。

お問い合わせ先

〒312-0012 茨城県ひたちなか市馬渡字大沼605-4

ひたち公園管理センター企画課 穂積・小堆・鈴木
 電話 (029) 265-9005 FAX (029) 265-9339
 ※お客様問い合わせ電話番号 (029) 265-9001
 ホームページ <http://www.hitachikaihin.go.jp>

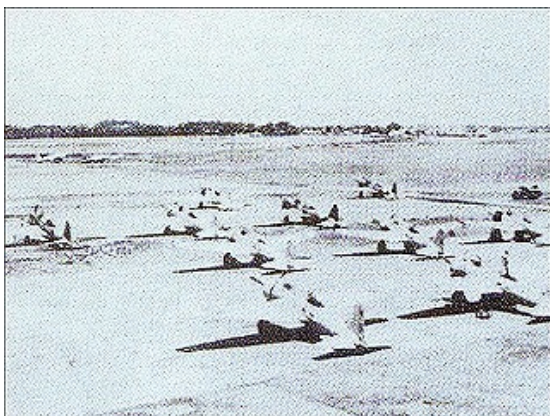
Blue!Blue!!Blue!!!

ネモフィラ青のものがたり



みはらしの丘に登ると、空と海、そしてネモフィラ・・・ブルー!ブルー!!ブルー!!!の景色に圧倒されます。この奇跡の光景を作り出すためには様々な努力がありました。かつて、ひたち海浜公園のあるこの場所は日本軍の軍事施設だったのをご存知ですか?戦後、水戸対地射爆撃場として米軍に接收されたものが、昭和48年に返還され、平成3年、平和への願いを込めて地域の核となる公園になりました。

公園として生まれ変わって、今年で18年目。そんな舞台裏に思いを馳せた後で、改めて青いネモフィラと空と海が溶け合う光景を見てみたら、また違った世界が広がるかもしれません。



水戸飛行場



建設中に多数発見された不発弾

青のものがたりの舞台裏

ただいま、雑草と格闘中！



みはらしの丘では、昨年 11 月中旬からネモフィラの準備を進めてまいりました。斜面に種を定着させるために「すじ撒き」で播種を行い、さらには防寒対策と雨で種子が流れないように不織布で全面覆いました。3 月上旬からは雑草とりを開始しました。3.5ha の丘は広大で、端から雑草を取り始めても、一周する頃にはもう、最初に作業をした部分で雑草の緑が目立ち始めます。皆様に真っ青な丘をお見せするために様々な工夫と努力をしてまいりました。

現在、5月中旬までお楽しみいただける予定ですが、北米原産のネモフィラは暑さが苦手。気温が上昇するこれからは天気次第となります。



こんな舞台裏を知っていると、みはらしの丘、第3頂上にある鐘をつく音が青に託したそれぞれの思いに聞こえます。

現在のみはらしの丘の開花状況

■平成 21 年 4 月 26 日現在

4月25日からの暴風雨、26日には突然の雹^{ひょう}に見舞われ、その影響が心配されました。

株が少し倒れて、一部緑が目立つところもありますが、天気が回復するとともに花が次々上がってまいりますので、GWも引き続き、ネモフィラをお楽しみいただけます。なお、見頃は5月中旬までお楽しみいただけるものと見込んでいます。

栽培面積: 3.5ha 本数: 450万本

開花比較: 今年は昨年より20日間*早く、見ごろを迎えております。

※例年と比べると10日間早くっております。



ネモフィラがんばってます!!

今回の暴風雨の影響を受け、残念ながら、一部倒れている株もあります。しかしながら、天候の回復とともに、新しくつぼみが開き、また元気な姿を見せてくれることでしょう。



Nemophila Harmony

ネモフィラハーモニー

5/2 (土) → 5/24 (日)

■今年のネモフィラハーモニーのポイント その1

“花々の逆さ見”をテーマにした鑑賞スポット

ひたち海浜公園では、「天橋立の股のそき」さながらに、天地逆転の光景を花々でお楽しみいただこうと、“花々の逆さ見”をテーマに、鏡を利用した逆さ見の鑑賞スポットを、スイセン、チューリップに引き続き、みはらしの丘にも設置します。

高さ50cm、幅2mの大きな6枚の「鏡」を覗き込むと、真っ青な空と花、鏡と現実、2つの世界が混じり合い、どこにいるのか分からなくなるような不思議な世界が開けます。



■今年のネモフィラハーモニーのポイント その2

「アートスペース」開催！ 観覧無料

実施場所 テラスハウス

みはらしの丘でネモフィラを満喫した後は、テラスハウスでアート作品をご鑑賞いただけます。

おしはなアート展「春爛漫～色と光の饗宴～」

協力：藤田三枝

染色作品展「春風と花の舞（ Rond ）」

協力：林恵美子

「フォトパートナー写真展」

協力：フォトパートナー



■今年のネモフィラハーモニーのポイント その3

「花めぐりクイズラリー」開催！

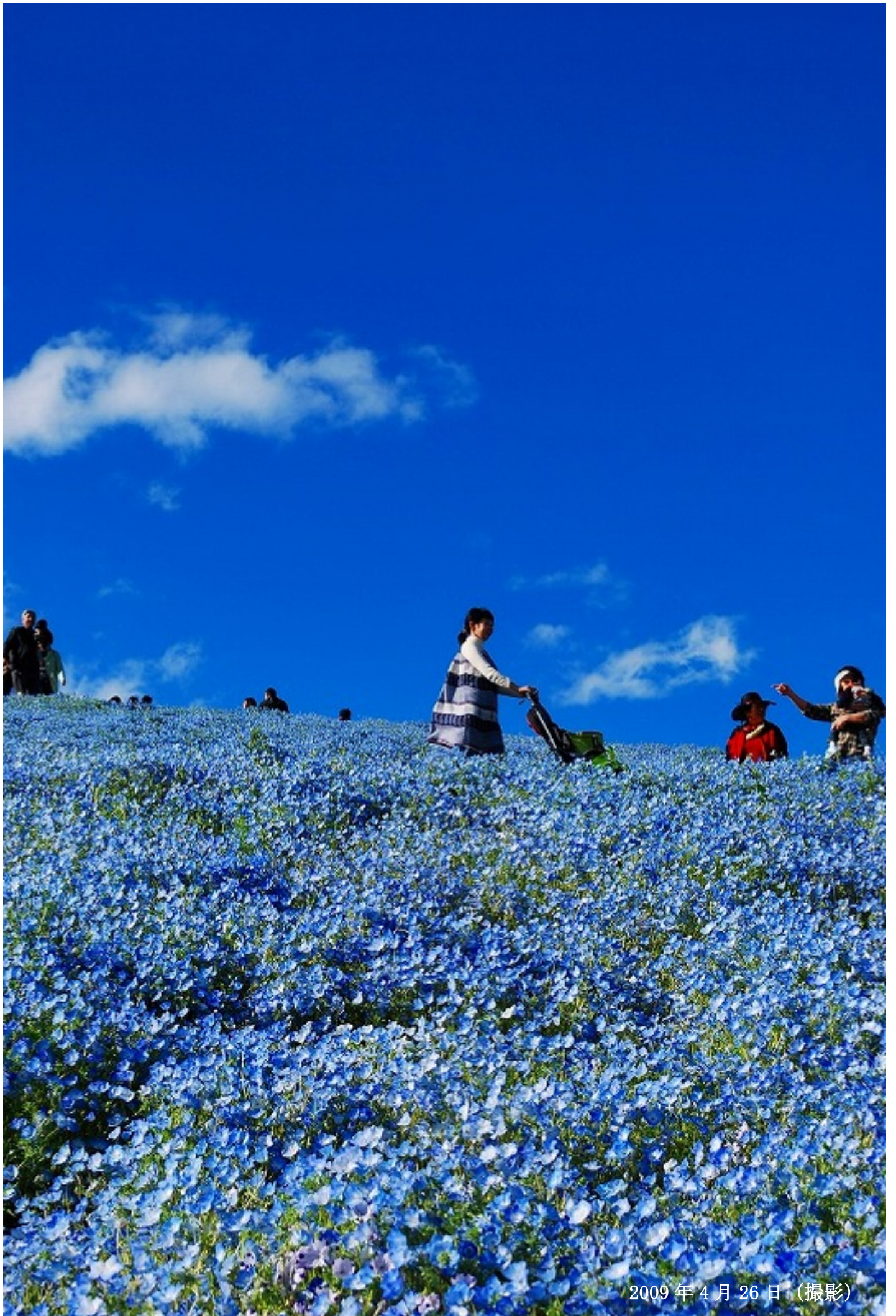
実施場所 みはらしエリア

みはらしエリアを歩きながら、クイズを解いていこう！
ご応募いただき全問正解された方には、抽選で素敵な商品をプレゼント！

参加無料

春季における都市緑化推進運動期間に伴う**入園料無料日!** 5/4(月祝)・5/5(火祝)

※5/5(火祝)は小人(小中学生)のみ無料。



2009年4月26日 (撮影)