

## 「みはらしの里」でそばのふるまいをします！

実施日：2月11日（月・祝日）11：00～、13：00～各回先着100名様限定

謹啓 寒冷の候 皆様方にはますますご健勝のこととお慶び申し上げます。

さて、国営ひたち海浜公園では、来る2月11日（月・祝）に、この春から開園予定の「みはらしの里」に、体験学習施設「里の家」が完成したことを記念して、「そばのふるまい」を実施します。午前11：00からと午後13：00からの2回、各回先着100名様限定で、みはらしの里の畑で昨年収穫したそばを用いた打ちたてのそばをふるまわせていただきます。

また当日は、縁側や庭に、独楽や羽根つき、竹馬など伝承遊びを体験できるコーナーを設けます。

みはらしの里は、「なつかしい村の風景と活動」をテーマに、みはらしの丘の麓に、常陸国の江戸期から昭和にかけての農村風景を再現していくもので、平成16年度から工事を進めていました。これから春のオープンに向けて、家まわりの仕上げなどをしていくこととしています。

つきましては、皆様にはご多忙中のことと存じますが、取材並びに記事掲載のほど、よろしくお願い申し上げます。

謹言



里の家でのそば打ち風景（平成20年1月撮影）



里の畑で採れたそば（平成19年12月撮影）



里の家（平成20年1月撮影）

### お問い合わせ先

＜里の整備について＞

国土交通省関東地方整備局  
 国営常陸海浜公園事務所調査設計課  
 笠間・宮田

電話 029-265-9413

＜イベントについて＞

（財）公園緑地管理財団  
 ひたち公園管理センター企画課  
 穂積 計人

電話029-265-9001～5

ホームページ <http://www.ktr.mlit.go.jp/kaihin>



## 1. みはらしの里について

みはらしの里のテーマは、なつかしい村の風景と活動。常陸国の江戸期から昭和にかけての農村風景をみんなで再現していきます。

「みはらしの里」では、農村の風景づくりと参加体験型の運営をしていきます。

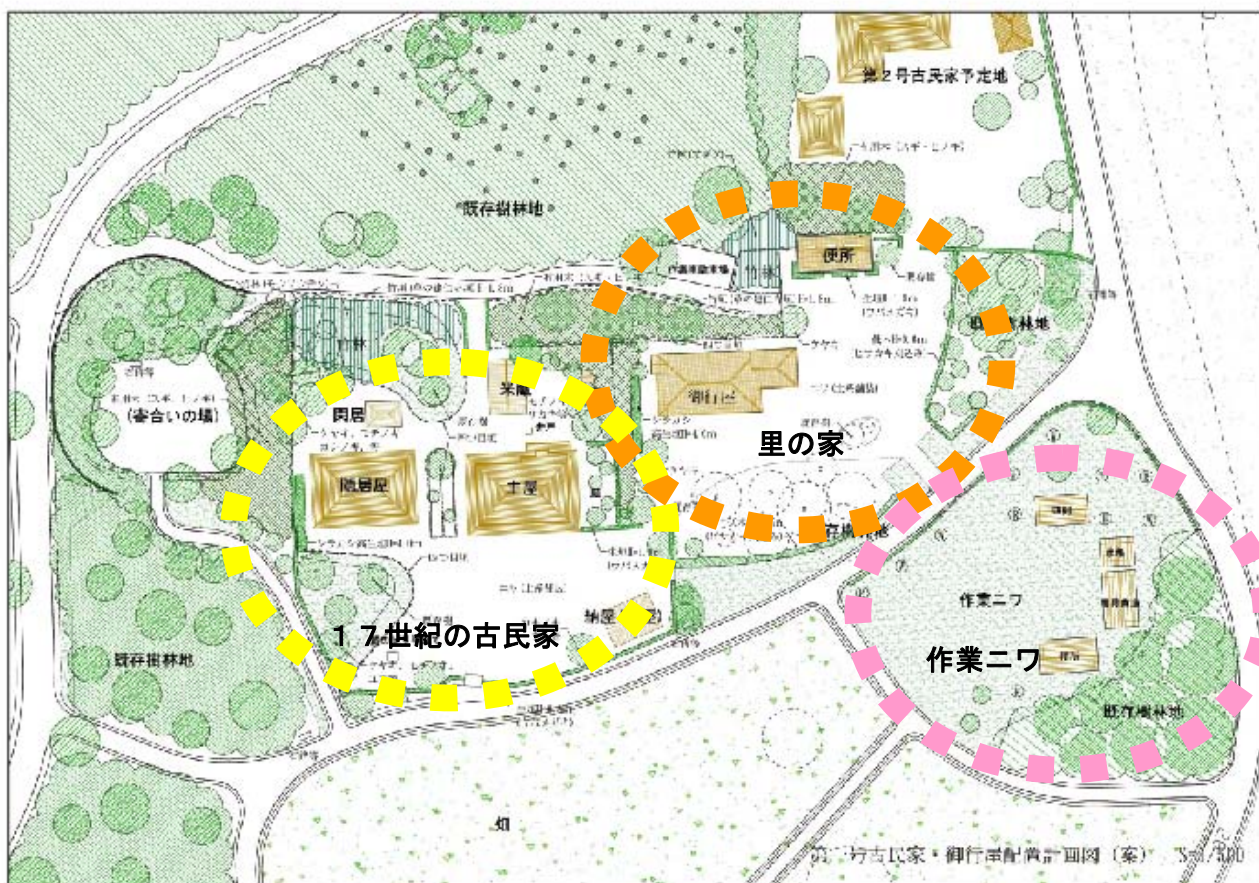
なつかしい農村の風景をつくり出しながら、くらしの知恵を学ぶことのできるエリアにしていきたいと考えています。

## 2. 里の整備について

里の整備は、平成 17 年度の造成工事から始まりました。その後、平成 18 年度には作業二ワの水場と農機具倉庫とトイレを、次いで平成 19 年度には、活動拠点となる体験学習施設「里の家」を整備しました。

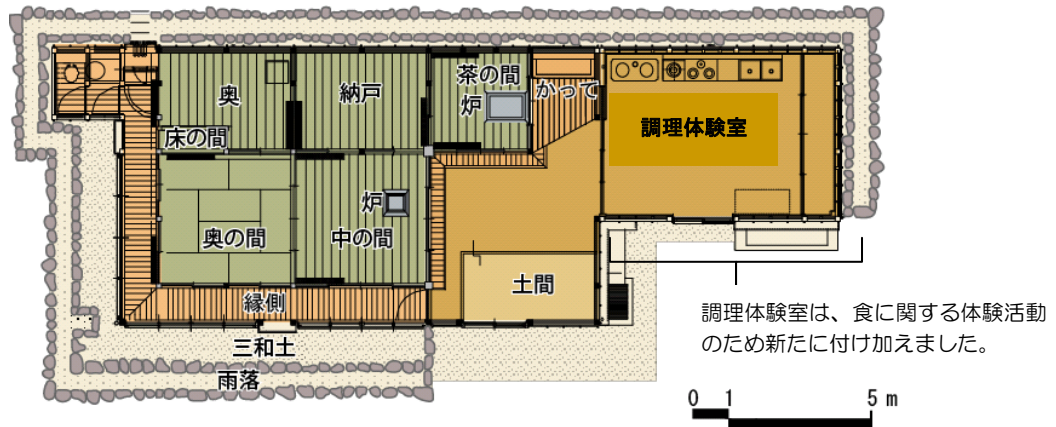
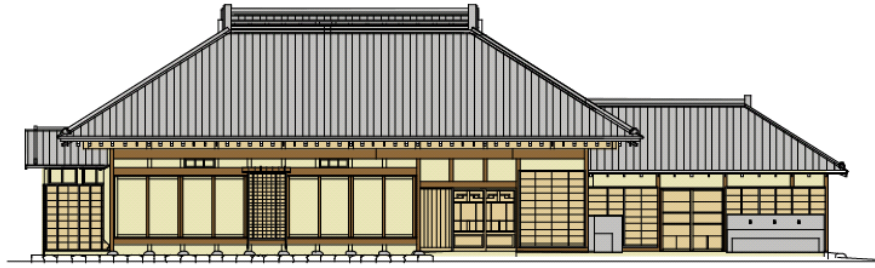
また、畑では平成 19 年の春に堆肥をすき込んだあと、夏から秋にかけて試験的にそばを栽培しました。今回、このそばを皆さんにふるまわせていただきます。

今後は第 1 段階の里づくりとして、17 世紀の古民家を整備していく予定です。





### 3.里の家について



※各部屋の名称は、今後供用までに変わることがあります。

里の家として整備した建物は、もとは水戸市の北側を東流する那珂川の右岸、水戸市小泉町下坏に建っていたもので、元々の使われ方は農家でした。

里の家では、里の「食」を活用テーマとして、主に地域に伝わる伝統食や行事食づくりなどの活動を行っていく予定です。

里の家の整備にあたっては、里の施設らしさを出すために、もとの古い農家の面影を残しながらも、みはらしの里の中心的施設として四季を通じて活用出来るように色々な工夫を凝らしました。

(もとの農家の面影を残すための工夫)

- ・ もとの家の木材を可能な限り再利用すると同時に、新しい木材を着色しないで使うことで、材の違いがわかるようにしました。

(活用するための工夫)

- ・ 四季を通じて活動に使えるよう冷暖房の空調設備を設置するにあたって、断熱性・気密性を確保するよう改造し、省エネルギー化を図りました。
- ・ 農作業で使った農具を洗う時に使えるよう雨水貯留タンクを設けました。



## 4. そばのふるまいについて

「里の家」完成をお祝いして、またこの春に予定している「みはらしの里」開園のイベントとして、そばのふるまいをします。

1. 平成20年2月11日（月・祝日）

2. 時間：9：30～16：30

3. イベント概要

1) 里の家

① 手打ちそば実演

そば打ちの一連の作業風景を実演する。また、里の家にそば打ちの作業工程のパネルを展示します。

時間：9：30～16：30 参加費：観覧無料



② 伝承遊び体験

里の家縁側及び庭に、コマや羽根つき、竹馬などの伝承遊びを体験できるコーナーを設けます。遊び道具の説明や遊び方をパネルで紹介します。

時間：9：30～16：30 参加費：無料

③ 建物見学

里の家を自由に見学。

2) 作業ニワ

① 手打ちそばのふるまい

里産のそばを打ち、ふるまいます。

温かいけんちんそばと冷たいざるそばを選んでいただくことができます。

時間：11：00～、13：00～

定員：各回先着100名（なくなり次第終了） 参加費：無料

② 昔の道具展

昔使われていたさまざまな道具を展示し、その使われ方等をパネルで紹介します。

時間：9：30～16：30 参加費：観覧無料 協力：茨城県立歴史館