

冬空のもと、色鮮やかな花景色が広がる…

アイスチューリップが咲き始めました。



2011年12月20日撮影

国営ひたち海浜公園では、12月17日（土）から来年1月9日（月・祝）まで、グリーン工房前広場などで「**冬の花景色 海浜アイスチューリップ**」が楽しみいただけます。

今年で2年目となるアイスチューリップは、昨年の8品種1万2千本から今年には14品種2万本に規模を拡大しました。昨年はほぼ全てをケースで設置したためデザインが限られていましたが、今年はアイスチューリップを芝生に地植えし、大きな島を3つ作って“魅せ方”も工夫しています。

現在、一部の品種を除いてまだ咲き始めの状態です。12月の平均気温が昨年よりも2℃ほど低く、当初の予想よりも開花が遅れており、見頃は12月末から来年1月上旬頃になりそうです。

期間中、園内の各ポイントにある絵本のイラストとアイスチューリップを巡る「絵本散歩道 to アイスチューリップ」というウォーキングコースを設けています。また、12月24日（土）・25日（日）の2日間、グリーン工房近くのガラスハウスでクリスマスコンサートを開催します。

これから冬本番を迎え、ますます寒さが厳しくなります。花の少ないこの時期の“不思議な花景色”をご覧ください。

お問い合わせ先

国営ひたち海浜公園 ひたち公園管理センター 広報宣伝チーム 青木・服部・和光

〒312-0012 茨城県ひたちなか市馬渡字大沼 605-4

TEL:029-265-9001(報道関係者の方は029-265-9004・9005迄) FAX:029-265-9339

ホームページ <http://www.hitachikaihin.go.jp> “ひたち海浜公園”で検索。

冬の花景色 海浜アイスチューリップ

2011
12/17

2012
1/9

冬空の下、14品種約2万本のアイスチューリップの色鮮やかな景色が広がります。アイスチューリップが目前に咲くグリーン工房ではセルフクラフトコーナーで、アイスチューリップのお絵描きや園内の自然素材を使った面白クラフトをいつでもお楽しみ頂けます。

■期間：12月17日(土)～1月9日(月・祝)

■場所：グリーン工房前広場他

■参加観覧：無料

■アイスチューリップとは・・・？

その1 通常のチューリップは4月～5月の暖かい春に花を咲かせますが、特殊な方法で冷蔵保管したチューリップの球根は、外気温との温度差により寒い冬でも開花します。冬は気温が低いので開花時期が長くなるのが特徴です。

その2 ひたち海浜公園のアイスチューリップは、南半球(ニュージーランド産)の球根を使用しています。日本とは季節が反対の南半球では、日本でいう秋から冬の時期にチューリップが花を咲かせます。その南半球の自然なサイクルに合わせて、夏の時期に特殊な方法で冷蔵保管して冬を疑似体験させます。そうすることで、ストレスをほとんどかけることなく日本の秋から冬に花を咲かせることができます。

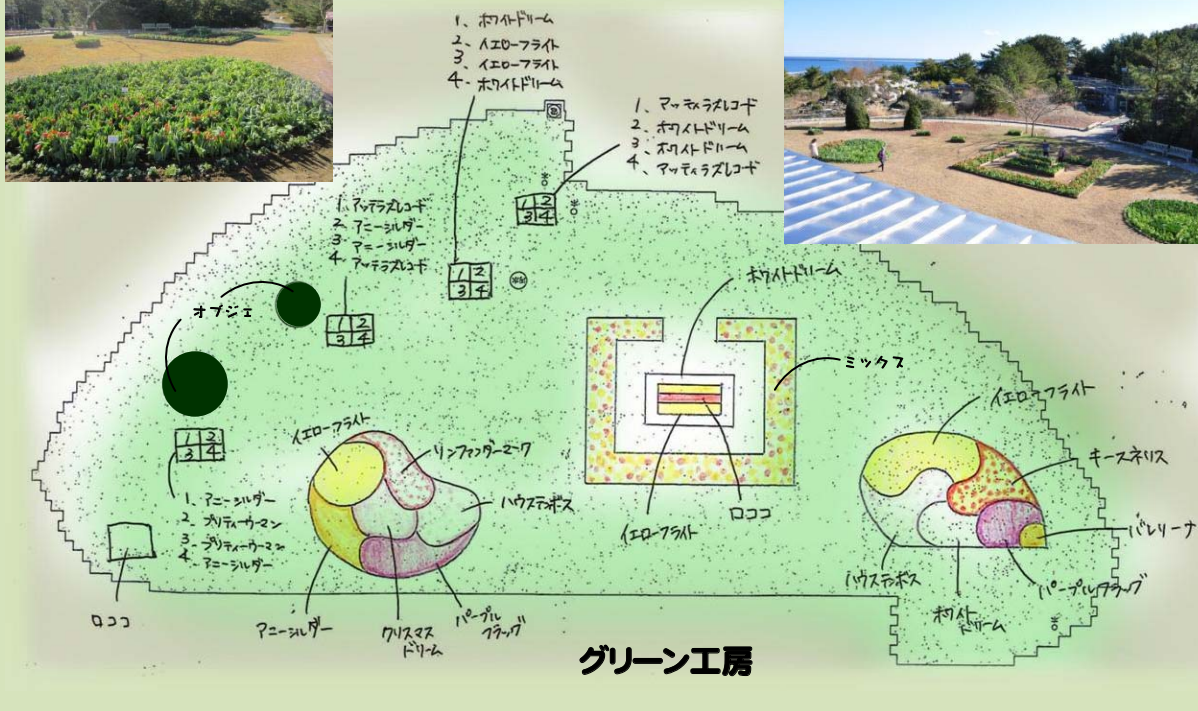


2011年1月16日撮影

■アイスチューリップの種類と植栽図

品種	色・種類	特徴
①アッティラズレコード	赤紫・トライアンフ	赤紫色の気品のあるチューリップです。
②アニーシルダー	橙・トライアンフ	オレンジ色で可愛い卵形をしています。
③イエローフライト	黄・トライアンフ	黄色の大きな花を咲かせます。
④イルデフランス	赤・一重晩生	鮮やかな赤い花を咲かせます。
⑤キースネリス	赤黄・トライアンフ	黄色の大きな花を咲かせます。
⑥クリスマスドリーム	桃・一重早生	光沢のあるピンクの花を咲かせます。
⑦パープルフラッグ	紫・トライアンフ	濃い紫色のチューリップです。

品種	色・種類	特徴
⑧ハウステンボス	白桃・フリンジ咲き	花びらに細かい切れ込みが入っています。
⑨パレリーナ	橙・ユリ咲き	花びらが外側に反るように咲き、良い香りがします。
⑩プリティウーマン	赤・ユリ咲き	花びらの先が、尖った美しい形をしています。
⑪プリンセスイレーネ	橙・トライアンフ	オレンジ色に茶色の模様が入ってよい香りがします。
⑫ホワイトドリーム	白・トライアンフ	吸い込まれそうな白さが目を引き付けます。
⑬リンファンダーマーク	赤白・トライアンフ	花びらの縁が黄色から白に変化します。
⑭ロココ	赤・パロット咲き	赤地に紫、緑、黄色が入り、ユニークです。



グリーン工房

絵本散歩道 to アイスチューリップ

2011
12/17

2012
1/9

アイスチューリップのあるグリーン工房まで、冬の景色を存分に味わえる散策コースです。中央ゲート前からスタートし、各ポイントにある絵本仕立てのストーリーとともに楽しみください。寒い時期の“心も体も温まる”ウォーキングを楽しんでください。

- 場 所：中央ゲート～グリーン工房前広場
- 参加費：無料
- 協 力：イラストレーター 荻原 幸子



12月24日、25日はアイスチューリップとともにクリスマスコンサートもお楽しみください。
※コンサートの観覧は無料です。

ただのなおり グラスハーブコンサート

12/24

青空と大海原が広がる景色と共に、グラスハーブの柔らかな音色をご堪能頂けます。静寂に包まれた絶好のロケーションで、楽しいクリスマスイブのひと時をお過ごしください。※グラスハーブ…ゴブレット（ガラス製足付酒杯）の縁を指でこすって音を発することで楽器として使用する。

- 時間：11:00～・13:00～・14:45～（各回 30）
- 場所：グラスハウス
- 出演：ただのなおり



海浜公園クリスマスコンサート in グラスハウス

12/25

コーヒーや軽食が楽しめるカフェで、海原を眺めながらゆったりと音楽（フルートの四重奏）をお楽しみ頂けます。ロケーションの素晴らしいグラスハウスでクリスマスを満喫してください。

- 時間：11:00～・13:30～
- 場所：グラスハウス
- 出演：フルートアンサンブル <ら・ピスト>



チューリップ 全14品種



プリティーウーマン



イエローフライト



ロココ



クリスマスドリーム



プリンセスイレーネ



ホホワイトドリーム



アッティラズレコード



アニーシルダー



キースネリス



イルデフランス



パープルフラッグ



ハウステンボス



バレリーナ



リンファンダーマーク



