



3月21日(日) 4月11日(日)  
**スイセンファンタジー 2010** 始まりました!

テタテート見頃、その他の品種も次々開花中



平成 22 年 3 月 26 日 スイセン(テタテート)開花状況

3月21日(日祝)から「**スイセンファンタジー2010**」がスタートしました。

会場となるスイセンガーデンでは、テタテートが満開となっております。その他の品種も次々と開花中。

スイセンガーデンに彩りを添えるピンクの**ハナモモ**も咲き始めました。**刻々と開花が進む**ので、今、スイセンガーデンから目が離せません。

松林の木漏れ日が作り出す光と影と100万本のスイセンが作り出す、この季節にしか見れない幻想的な光景をお見逃しなく!

「**スイセンファンタジー2010**」の開幕とともに、会場内ではさまざまなイベントがスタートしました。

天地逆転の花々の姿をお楽しみいただける**“花々の逆さ見”**や、あえて本物の花と造花を対に並べた**“水鏡の花々”**などの鑑賞スポットが好評をいただいております。また、ここでしか食べられない海浜公園ならではの**“食”**も充実しています。

是非、海浜公園で春の始まりを実感してください。

お問い合わせ先

〒312-0012 茨城県ひたちなか市馬渡字大沼605-4

ひたち公園管理センター企画課 穂積・小堆・鈴木  
電話 (029) 265-9005 FAX (029) 265-9339

※お客様問い合わせ電話番号 (029) 265-9001

ホームページ <http://www.hitachikaihin.go.jp>

～速報～

## スイセン開花情報 (平成22年3月26日現在)

- スイセンガーデンでトップバッターを飾る品種「**テタテート**」が**満開**となっております。
- スイセンは品種により、開花時期が異なるため、順番に開花していきます。**スイセンガーデン全体としては3分咲き**。
- 全体が咲きそろうのは、**4月上旬**を見込んでいます。
- スイセンガーデンに彩りを添える鮮やかなピンクのハナモモが**咲き始めました**。



平成21年4月2日 昨年のスイセンガーデンの様子

### 現在、お楽しみいただける主な品種



品種: テタテート

#### ○テタテート

ミニスイセンとして人気の高い花。小さくて可憐ですが、とても丈夫で育てやすい。スイセンガーデンで、最初に咲き始めた品種です。現在、見頃を迎え、一面に咲き誇っている姿をご覧ください。



品種: フェブラリーゴールド

#### ○フェブラリーゴールド

スペイン北西部・ポルトガル原産。黄色で早咲きの花。うつむいて咲く花形はシクラメン咲きと呼ばれます。テタテートともに見頃を迎えています。

#### ○マリーケ

ラッパズイセンの一種で、堂々とした大振りな花です。テラスハウス前で、見頃を迎えています。



品種: マリーケ



品種: アイスフォリス

#### ○アイスフォリス

大杯スイセンの一種。  
咲き始めの副花冠は黄色で、次第に白色に変化します。開花を始めました。

#### ◆スイセンファンタジーでお楽しみいただけるスイセン◆

規模: 630品種、約100万本

見頃: 4月初旬～4月中旬まで

<各エリアのデータ>

スイセンガーデン	60品種	約100万本
品種見本園	629品種	約1万3千本
スイセンの丘	1品種	約2万5千本

★イベント期間中は、各ゲート、テラスハウス、スイセンギャラリーで「スイセンを楽しむために～スイセンガイドマップ2010」を配布しています。※数量限定！！

※写真はイメージです。



ひたち海浜公園ならではの花の見方の提案

## 「わぁ・・・キレイ!」の先にあるもう一つの楽しみ方

今年で2回目になる「花々の逆さ見」は、「天橋立の股のぞき」からヒントを得ています。湾に細長く突き出た砂州を股の間から覗いた、転地が逆転した様子は、まるで天に梯子を架けたように見えます。海浜公園の花々を逆さに見ると・・・

「わぁ・・・キレイ!」の先にあるもう一つの楽しみ方。それは私たちの心の中にあるのかもしれない。

平成5年から(スイセンファンタジーとしては平成8年から)スイセンの花修景を提案してきました。これからも海浜公園ならではの花の見方を提案し続けていきたいと思っています。

### 鑑賞スポットその1 「花々の逆さ見」

「天橋立の股のぞき」さながらに、天地逆転の光景を花々でお楽しみいただこうと、鏡を利用した逆さ見の鑑賞スポットを「スイセンみはらし台」に設置しました。

みはらし台に立ち、鏡を覗き込んでスイセンガーデンを見ると、天空に“スイセン”という名の数多(あまた)の星が輝いているかのように、不思議な光景が広がります。

“花々の逆さ見”をお楽しみください。

■日時: 3月21日(日祝)~4月11日(日)

■場所: スイセンみはらし台



平成22年3月26日 スイセンみはらし台付近の様子



### 鑑賞スポットその2 「水鏡に映る花々」

「水鏡」のように本物と対峙する造花のスイセン。二つのスイセンを、鑑賞スポット“花々の逆さ見”のある「スイセンみはらし台」のふもとに設置しました。

遠目には美しく並んだ二つの花々。しかし、近づいていくと、本物にしかない艶やかさ、香り、質感、漂う気品を感じることでしょ。

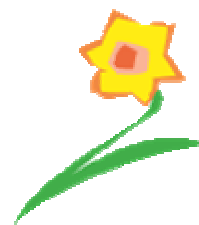
■日時: 3月21日(日祝)~4月11日(日)

■場所: スイセンみはらし台のふもと



#### お客様の声

近くで説明を見るまで、まったく気が付きませんでした。でも、やっぱり、本物は素敵。改めて花をよく見るきっかけになりました。



開催中！

# スイセンファンタジ 2010

3月21日(日) 4月11日(日)

国営ひたち海浜公園では、今年もスイセンガーデンから春が始まりました。

都市公園で最大級の広さを誇る当公園のスイセンガーデン。松林の中、光と樹々の影が創り出す幻想的で華やかな世界、多彩なスイセンが咲く品種見本園など、スイセンのさまざまな表情を楽しむことができます。約1haの松林の下に絨毯のように敷き詰められた630品種100万本のスイセンが幻想的な世界を創出します。一面に広がる色と香り、光とのシンフォニーをお楽しみください。

イベント期間中、スイセンの魅力に関する情報を積極的に発信し、花と緑のある生活の楽しさや素晴らしさを、見て・触れて・感じていただくことをねらいとして、各種イベントを開催します。

また、イベント期間中の会場周辺において、地元茨城の食材や産品を活用した飲食・物販を臨時売店で提供し、茨城の文化、食、人情を伝えるとともに、茨城の物産のPRを積極的に行い、来園者の満足度の向上を図ります。

## ■実施期間

平成22年3月21日(日祝)～4月11日(日)

## ■実施場所

スイセンガーデン 他

## ■主催等

共催)国営常陸海浜公園事務所・ひたちなか市観光協会

開催年	球数(本数)	品種数
平成5年	10万球	31種
平成6年	30万球	36種
平成7年	50万球	69種
平成8年	70万球	102種
平成9年	80万球	109種
平成10年	90万球	127種
平成11年	93万球	142種
平成12年	100万本	130種
平成13年	100万本	195種
平成14年	100万本	220種
平成15年	100万本	225種
平成16年	100万本	316種
平成17年	100万本	410種
平成18年	100万本	469種
平成19年	100万本	545種
平成20年	100万本	555種
平成21年	100万本	583種
平成22年	100万本	630種

今年のスイセンの品種数は、過去最高の  
**630品種 (47品種増) !!**

スイセンの球数(本数)と品種数の推移



平成22年3月21日 テタテト満開

# イベントピックアップ

春の海浜公園は花いっぱい、見どころいっぱいです。

次から次に新しい花が咲くので、**何度来ても新しい発見**があります。カメラを片手にお気に入りのワンショットを探したり、花の開花を追いかけながら、新しいスタンプを集めたり、楽しみ方は十人十色。

## おあずめ その1 スイセンガイドツアー

公園ボランティア「スイセンガイド」と語りながら、スイセンガーデンを散策します。スイセンの魅力や見どころをはじめ、園内や周辺観光の案内も行います。

- 日時：3月21日(日祝)～4月11日(日)
- 受付：テラスハウス ※当日受付  
10:00～14:00 (所要:約30分)
- 参加費：無料
- ※都合により中止になる日があります。



私たちがお待ちしてます!



### 参加者の声

スイセンにもいろんな種類があって、品種改良にも様々な物語があると聞いて、我が家のスイセンに対する見方も変わりました。

## おあずめ その2 花めぐりスタンプラリー

春の花々の開花に合わせて、園内各所に設置された可愛い花をデザインしたスタンプを集めましょう。スタンプを集めると園内の花の見どころをまわることができます。期間中、次々新しいスタンプが登場します。

- 日時：3月21日(日祝)～5月23日(日)
- 参加費：無料
- ※ラリーカードは各ゲート・テラスハウスに設置してあります。

新しい花が咲くたびにスタンプが変わるよ!



### 参加者の声

スタンプ台を探しながら、お花に出会えるのが楽しい。子どもたちはお花よりスタンプに夢中ですけどね(笑)



このボックスを探してね!

### おあずめ その3 ～はじめてのフォトレッスン～春花日和

海浜公園の撮影ポイントを知り尽くした公園ボランティア“フォトパートナー”の皆さんが、おすすめスポットをまわりながら、初心者の方を対象に撮影方法などのワンポイントアドバイスをを行います。

- 日時：3月31日(水)、4月10日(土)、4月14日(水)、4月24日(土)、5月8日(土)
  - 受付：テラスハウス 10:00、13:00 (所要:約60分)
  - 定員：各回先着15名 ※事前申込
  - 参加費：無料
  - 協力：フォトパートナー
- ※天候により中止になる日があります。  
※カメラをご持参ください(コンパクトカメラ可)。

私たちが講師です!  
アートスペースで作品も展示  
しているので見てください。



### おあずめ その4 アートスペース

花装飾やスイセンの絵てがみなどのアート作品や、今回からスタートする「～はじめてのフォトレッスン～春花日和」の担当講師を行う“フォトパートナー”の皆さんが写した園内の四季折々の写真を展示します。

- 日時：3月21日(日祝)～4月11日(日)
- 場所：テラスハウス
- 閲覧：無料
- 協力：梶原郁子(花装飾)、水戸絵てがみの会(スイセンの絵てがみ)、フォトパートナー(写真)



心があたたかくなるスイセンの絵てがみ

花装飾「窓辺の花々」も  
手がけてくださった梶原先生!



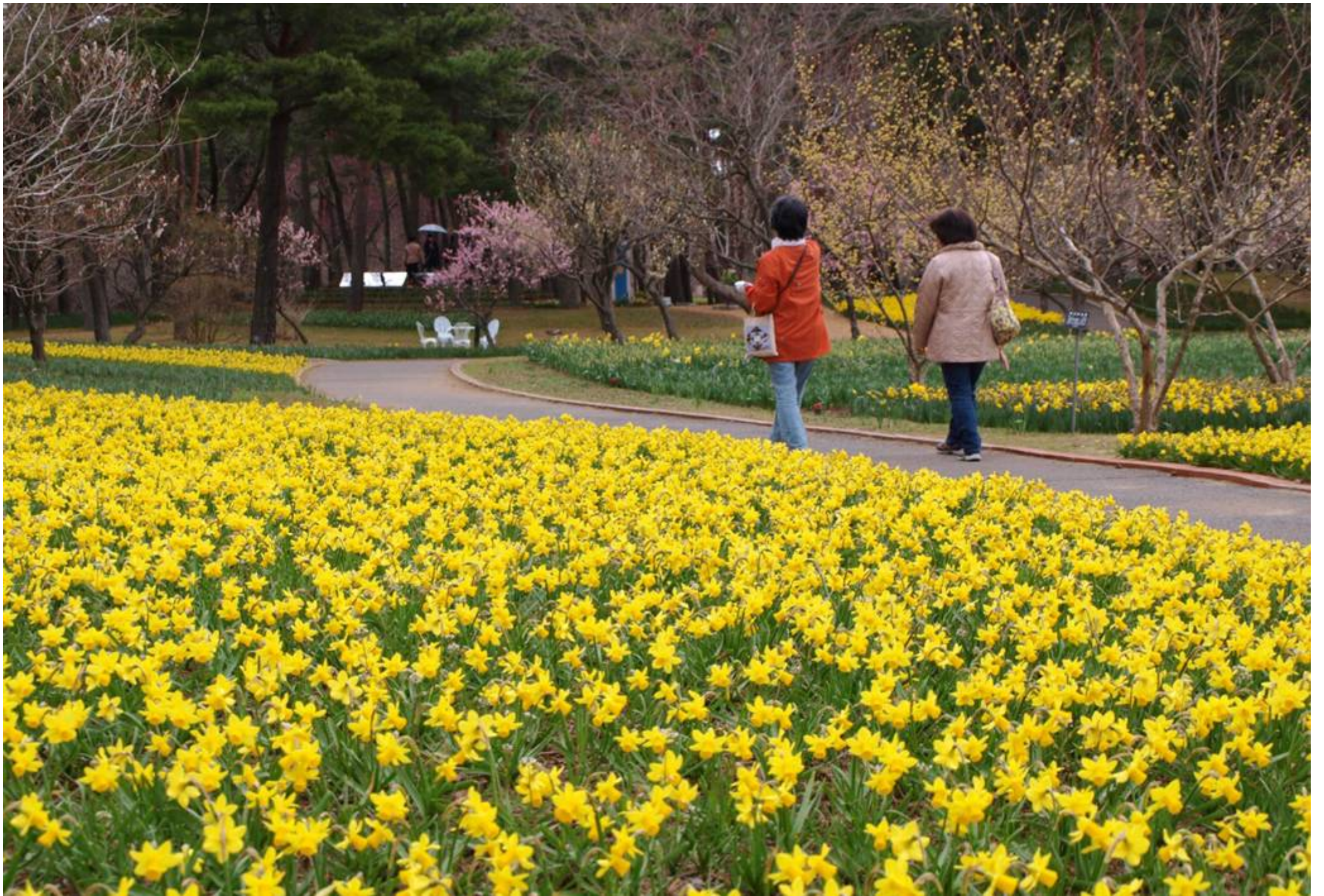
### ～トピックス～ シルバ一料金始まる!!

平成22年4月1日(木)から、満65歳以上の方を対象に公園の入園料金にシルバー料金が導入されます。

入園料金	一般 400円	→	シルバー 200円	※団体料金設定はありません。
年間パスポート	一般 4,000円	→	シルバー 2,000円	
★駐車券付年間パスポートもシルバー料金で販売!	一般 6,000円	→	シルバー 4,000円	
※駐車券付年間パスポートは登録車両(普通車)1台のみ有効です。				

#### <公園ミニ便り>

スイセンファンタジー2010に続くのは、チューリップワールド。スイセンが咲きそろった前なのに早くも原種系のチューリップから咲き始めました。2月16日付けのプレスリリースで、今年のチューリップの品種数は143品種とご紹介しましたが、皆さまの熱い期待にお答えして、さらに20品種増やしました。今年のチューリップワールド(4月17日(土)～4月29日(木祝))は163品種で皆さまをお迎えます。(す)



平成 22 年 3 月 23 日 スイセンガーデン